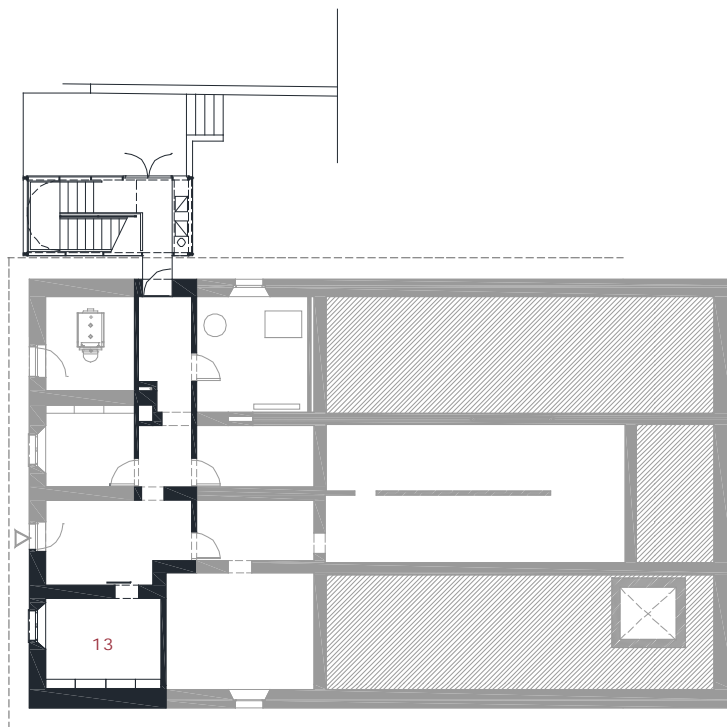


Biblioteca Anton Carrera

Sant Julià de Vilatorça



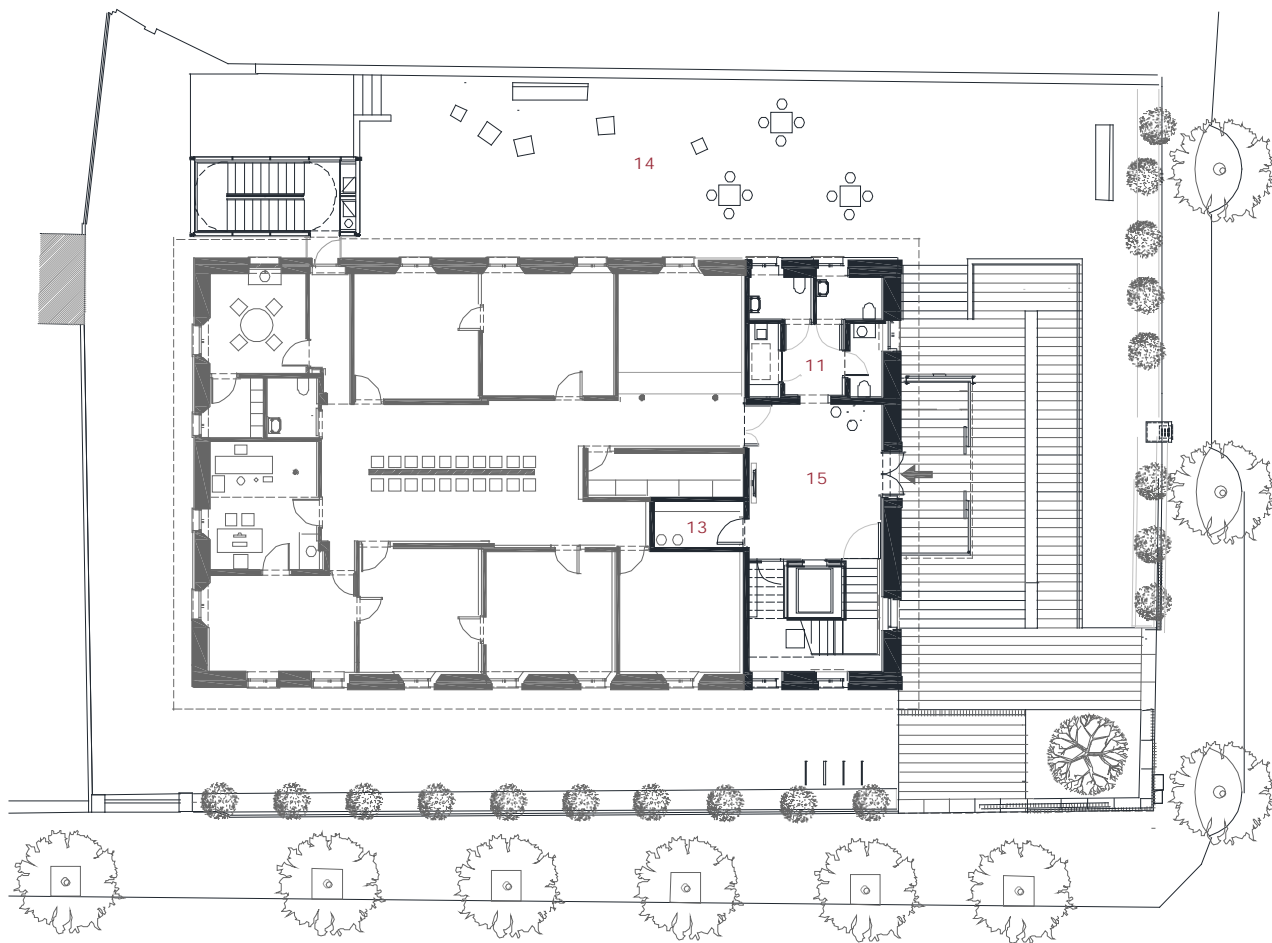
Superfície útil: 582m²
Superfície construïda: 804m²
Arquitectes: Taller 9s arquitectes,s.c.p.



- 01 Àrea d'accés
- 02 Àrea de fons general
- 03 Àrea de música i imatge
- 04 Àrea de diaris i revistes
- 05 Àrea infantil
- 06 Espai d'activitats
- 07 Espai polivalent
- 08 Espai de treball intern
- 09 Despatx de direcció
- 10 Espai de descans de personal
- 11 Sanitaris
- 12 Magatzem de l'espai polivalent
- 13 Magatzem logístic
- 14 Pati
- 15 Vestíbul

Planta soterrani

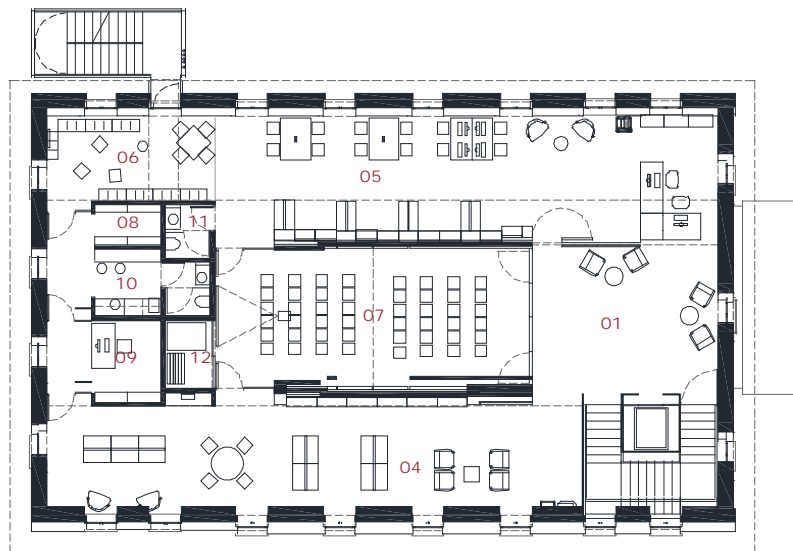




- 01 Àrea d'accés
- 02 Àrea de fons general
- 03 Àrea de música i imatge
- 04 Àrea de diaris i revistes
- 05 Àrea infantil
- 06 Espai d'activitats
- 07 Espai polivalent
- 08 Espai de treball intern
- 09 Despatx de direcció
- 10 Espai de descans de personal
- 11 Sanitaris
- 12 Magatzem de l'espai polivalent
- 13 Magatzem logístic
- 14 Pati
- 15 Vestíbul

Planta accés

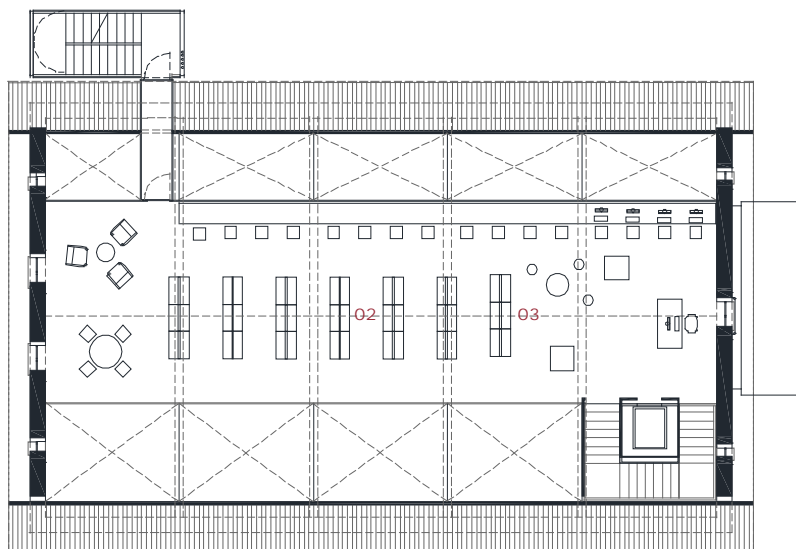




- 01 Àrea d'accés
- 02 Àrea de fons general
- 03 Àrea de música i imatge
- 04 Àrea de diaris i revistes
- 05 Àrea infantil
- 06 Espai d'activitats
- 07 Espai polivalent
- 08 Espai de treball intern
- 09 Despatx de direcció
- 10 Espai de descans de personal
- 11 Sanitaris
- 12 Magatzem de l'espai polivalent
- 13 Magatzem logístic
- 14 Pati
- 15 Vestíbul

Planta primera





- 01 Àrea d'accés
- 02 Àrea de fons general
- 03 Àrea de música i imatge
- 04 Àrea de diaris i revistes
- 05 Àrea infantil
- 06 Espai d'activitats
- 07 Espai polivalent
- 08 Espai de treball intern
- 09 Despatx de direcció
- 10 Espai de descans de personal
- 11 Sanitaris
- 12 Magatzem de l'espai polivalent
- 13 Magatzem logístic
- 14 Pati
- 15 Vestíbul

Planta segona







