



BIBLIOTECA DE VILANOVA DEL CAMÍ VILANOVA DEL CAMÍ



Superfície Útil:

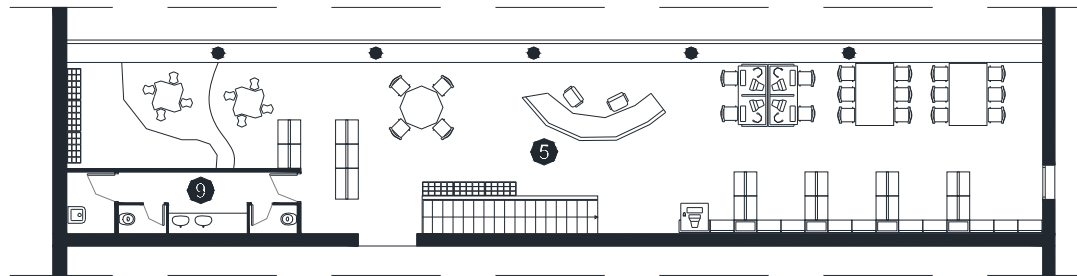
530 m²

Superfície Construïda:

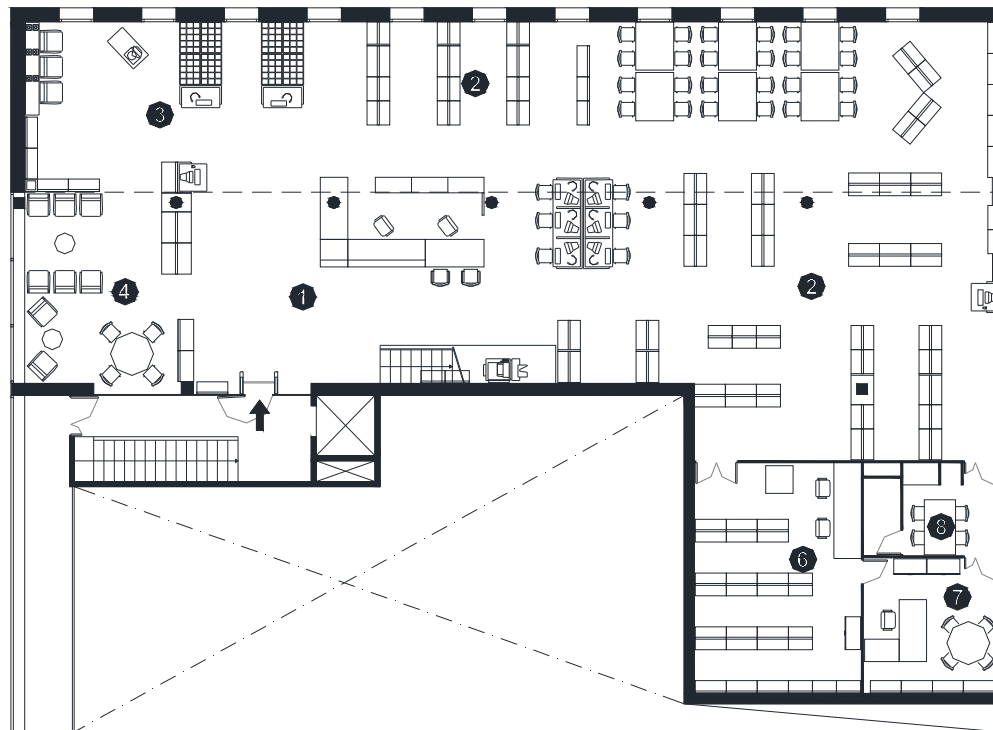
620 m²

Arquitectes:

Casimir Torrens i Potau



Altell



Planta Accés

- ① Àrea d'accés
- ② Àrea d'informació i fons general
- ③ Àrea de música i imatge
- ④ Àrea de diaris i revistes
- ⑤ Àrea d'informació i fons infantil
- ⑥ Espai de treball intern
- ⑦ Despatx de direcció
- ⑧ Espai de descans de personal
- ⑨ Sanitaris

