



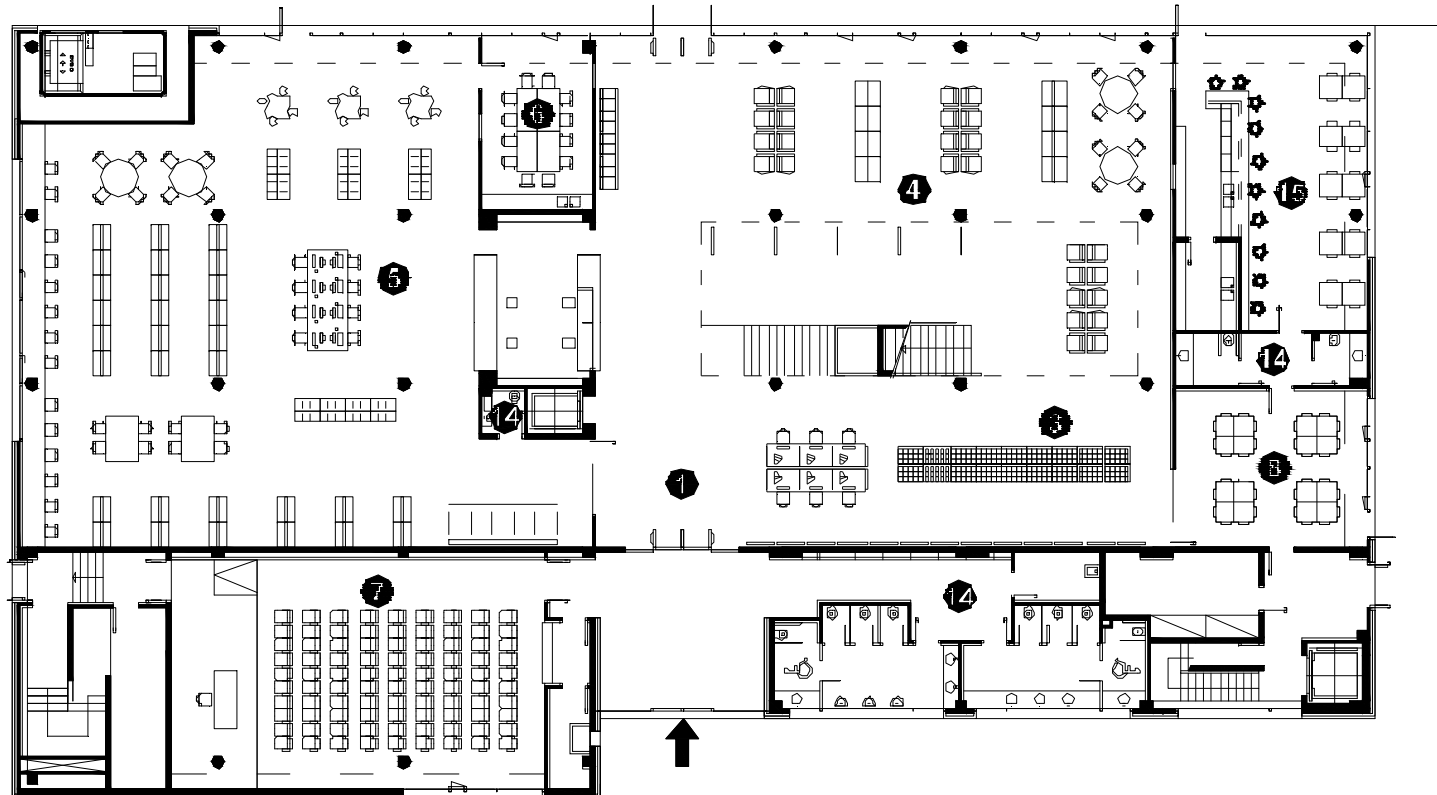
## **BIBLIOTECA DEL NORD SABADELL**



**Superfície Útil:**  
2.386 m<sup>2</sup>

**Superfície Construïda:**  
2.697 m<sup>2</sup>

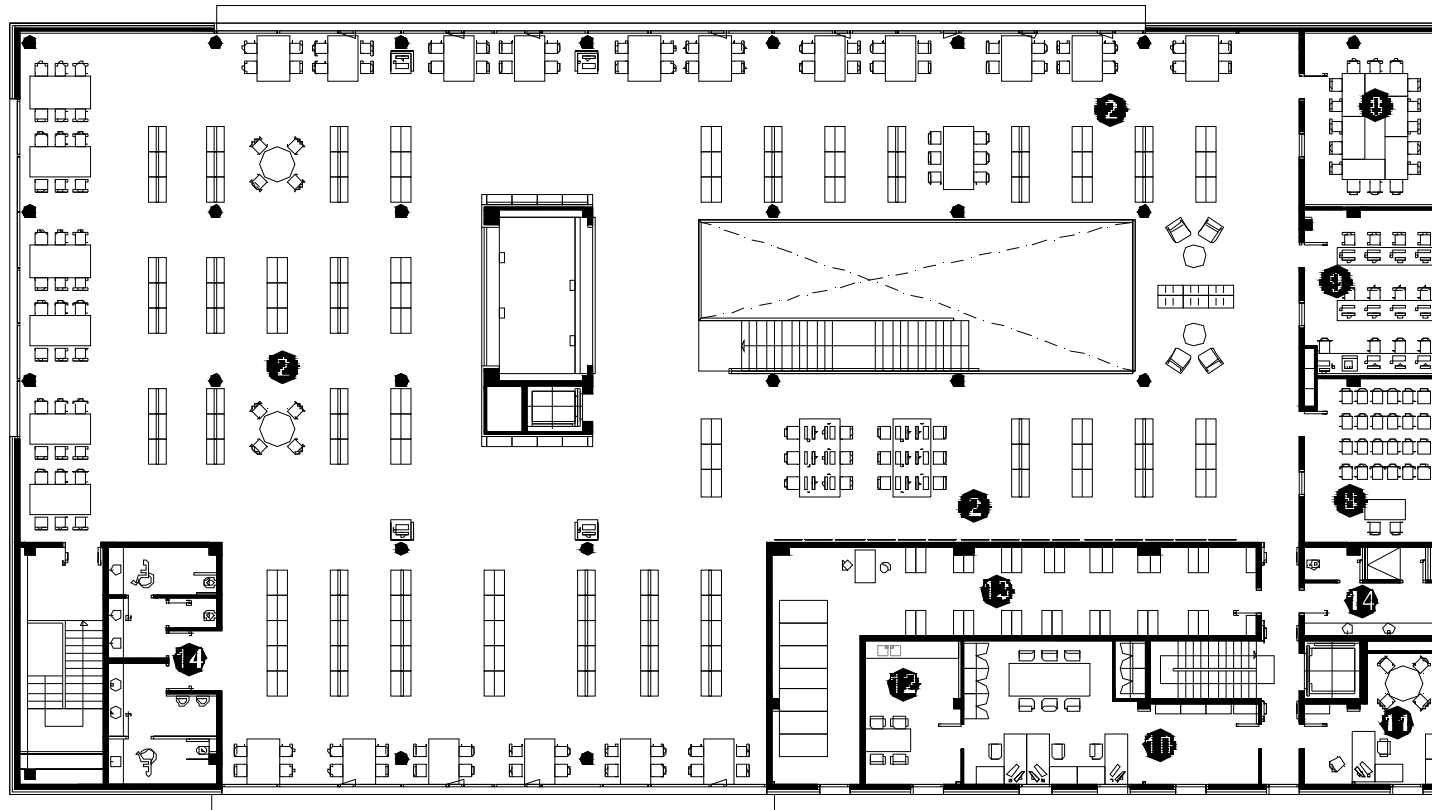
**Arquitectes:**  
Josep Palau i Pere Puig



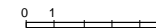
### Planta accés

0 1 5

- |   |                                   |    |                         |    |                              |
|---|-----------------------------------|----|-------------------------|----|------------------------------|
| 1 | Àrea d'accés                      | 6  | Espai d'activitats      | 11 | Despatx de direcció          |
| 2 | Àrea d'informació i fons general  | 7  | Espai polivalent        | 12 | Espai de descans de personal |
| 3 | Àrea de música i imatge           | 8  | Espai de suport         | 13 | Dipòsit documental           |
| 4 | Àrea de diaris i revistes         | 9  | Espai de formació       | 14 | Sanitaris                    |
| 5 | Àrea d'informació i fons infantil | 10 | Espai de treball intern | 15 | Bar                          |



Planta superior



- |   |                                   |    |                         |    |                              |
|---|-----------------------------------|----|-------------------------|----|------------------------------|
| 1 | Àrea d'accés                      | 6  | Espai d'activitats      | 11 | Despatx de direcció          |
| 2 | Àrea d'informació i fons general  | 7  | Espai polivalent        | 12 | Espai de descans de personal |
| 3 | Àrea de música i imatge           | 8  | Espai de suport         | 13 | Dipòsit documental           |
| 4 | Àrea de diaris i revistes         | 9  | Espai de formació       | 14 | Sanitaris                    |
| 5 | Àrea d'informació i fons infantil | 10 | Espai de treball intern | 15 | Bar                          |





