



BIBLIOTECA SANTA OLIVA OLESA DE MONTSERRAT



Superfície Útil:

817 m²

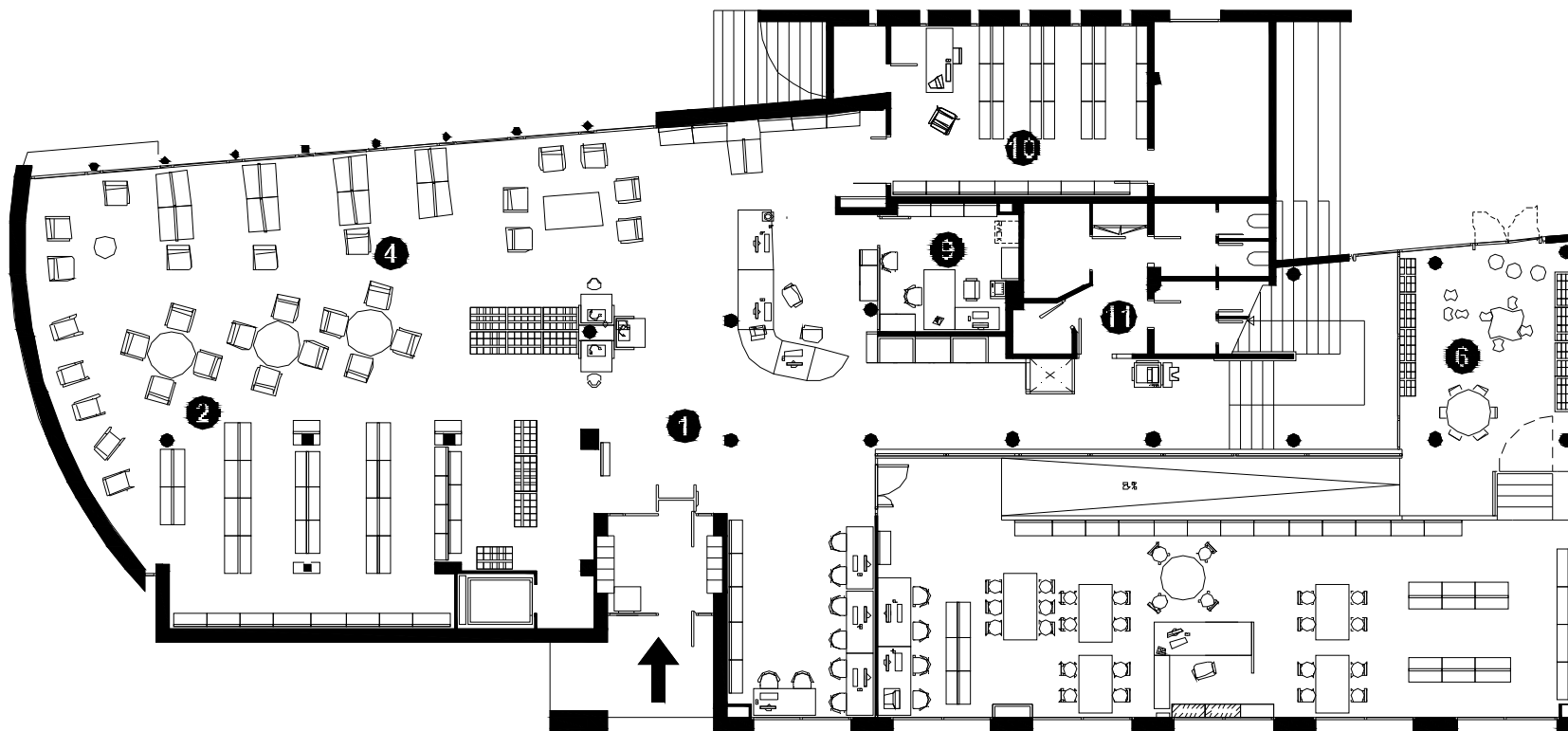
Superfície Construïda:

863 m²

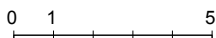
Arquitectes:

Primera fase: Jaume Vendranas

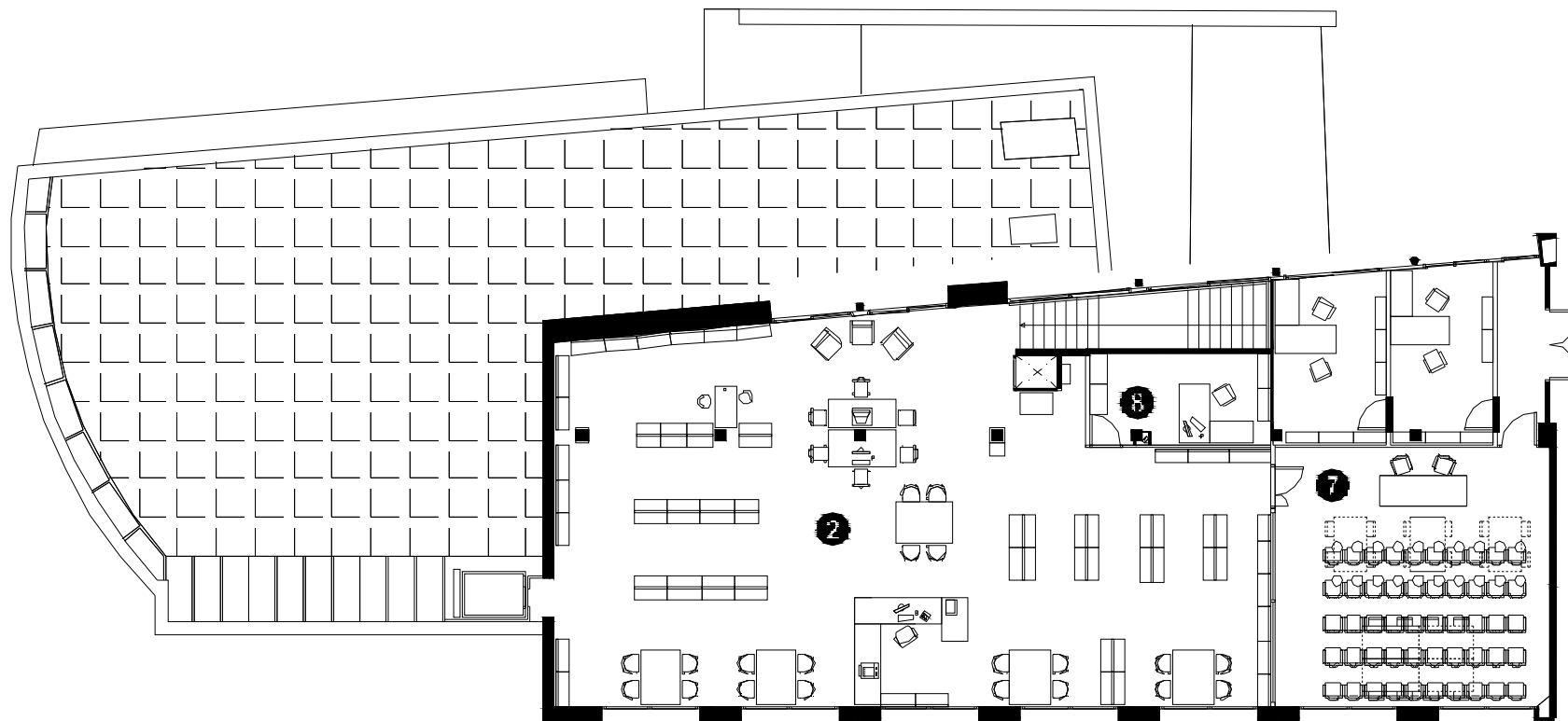
Segona fase: DOPEC



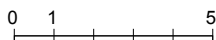
PLANTA ACCÉS



- | | | | |
|---|-----------------------------------|----|-------------------------|
| 1 | Àrea d'accés | 7 | Espai polivalent |
| 2 | Àrea d'informació i fons general | 8 | Espai de treball intern |
| 3 | Àrea de música i imatge | 9 | Despatx de direcció |
| 4 | Àrea de diaris i revistes | 10 | Magatzem logístic |
| 5 | Àrea d'informació i fons infantil | 11 | Sanitaris |
| 6 | Espai d'activitats | | |



PLANTA SUPERIOR



- | | | | |
|---|-----------------------------------|----|-------------------------|
| 1 | Àrea d'accés | 7 | Espai polivalent |
| 2 | Àrea d'informació i fons general | 8 | Espai de treball intern |
| 3 | Àrea de música i imatge | 9 | Despatx de direcció |
| 4 | Àrea de diaris i revistes | 10 | Magatzem logístic |
| 5 | Àrea d'informació i fons infantil | 11 | Sanitaris |
| 6 | Espai d'activitats | | |





**Diputació
Barcelona**

**Àrea de Cultura,
Educació i Esports**

Gerència de Serveis de Biblioteques

Comte d'Urgell, 187. 08036 Barcelona

Tel. 934 022 545

gs.biblioteques@diba.cat · www.diba.cat/biblioteques