



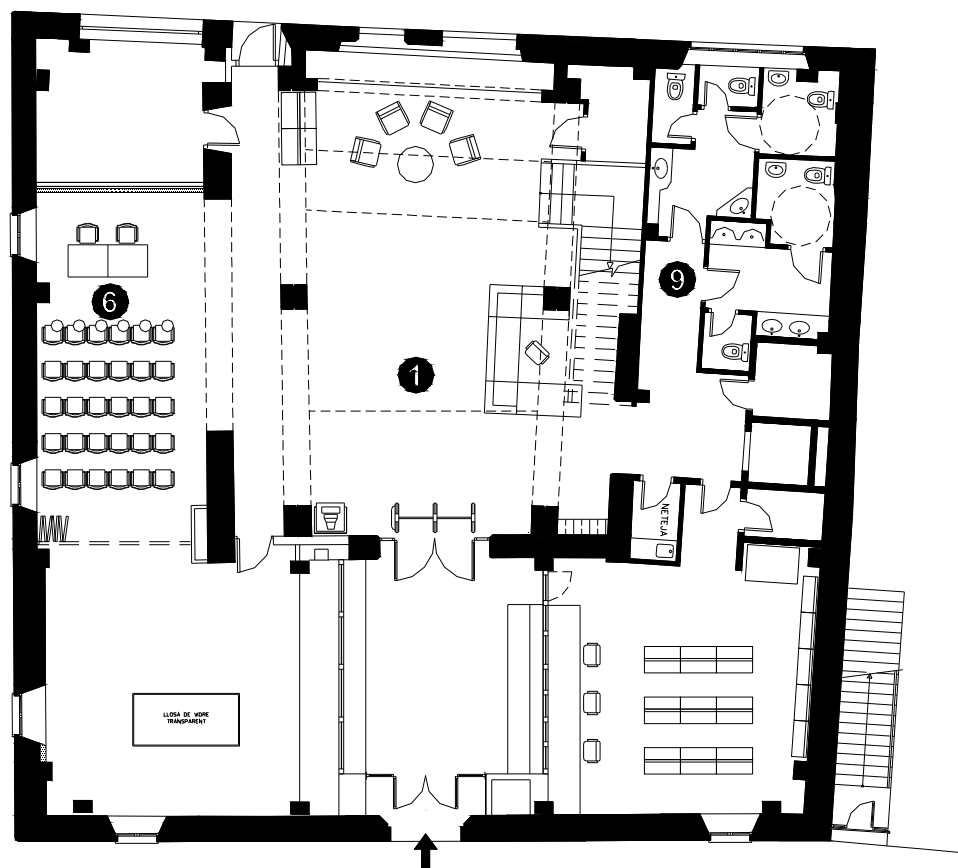
BIBLIOTECA LA COOPERATIVA MALGRAT DE MAR



Superfície Útil:
947 m²

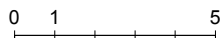
Superfície Construïda:
1.169 m²

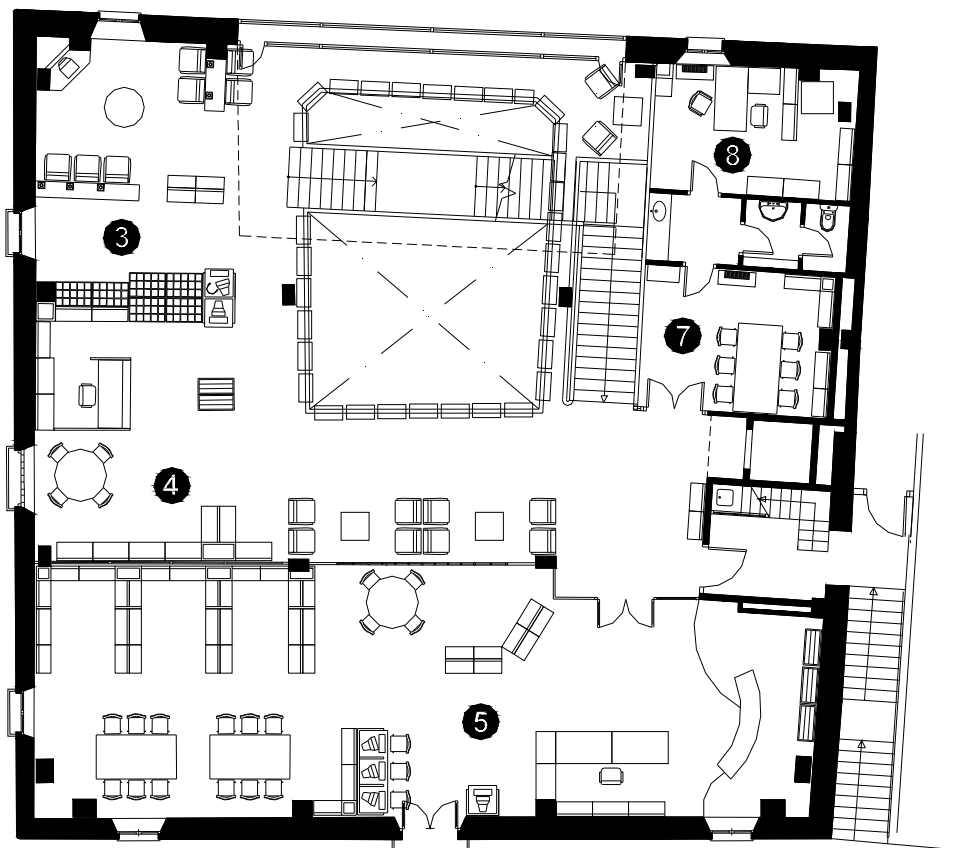
Arquitectes:
Josep M^a Romaní



- ① Àrea d'accés
- ② Àrea d'informació i fons general
- ③ Àrea de música i imatge
- ④ Àrea de diaris i revistes
- ⑤ Àrea d'informació i fons infantil
- ⑥ Espai polivalent
- ⑦ Espai de treball intern
- ⑧ Despatx de direcció
- ⑨ Sanitaris

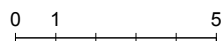
Planta Accés

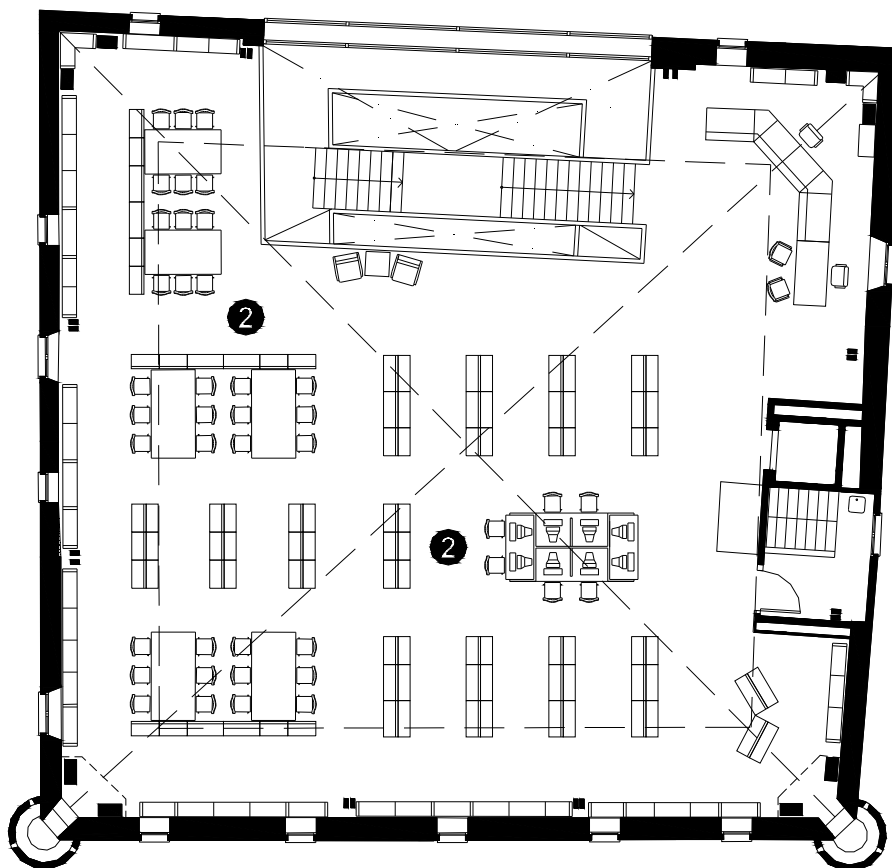




- ① Àrea d'accés
- ② Àrea d'informació i fons general
- ③ Àrea de música i imatge
- ④ Àrea de diaris i revistes
- ⑤ Àrea d'informació i fons infantil
- ⑥ Espai polivalent
- ⑦ Espai de treball intern
- ⑧ Despatx de direcció
- ⑨ Sanitaris

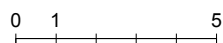
Planta Primera



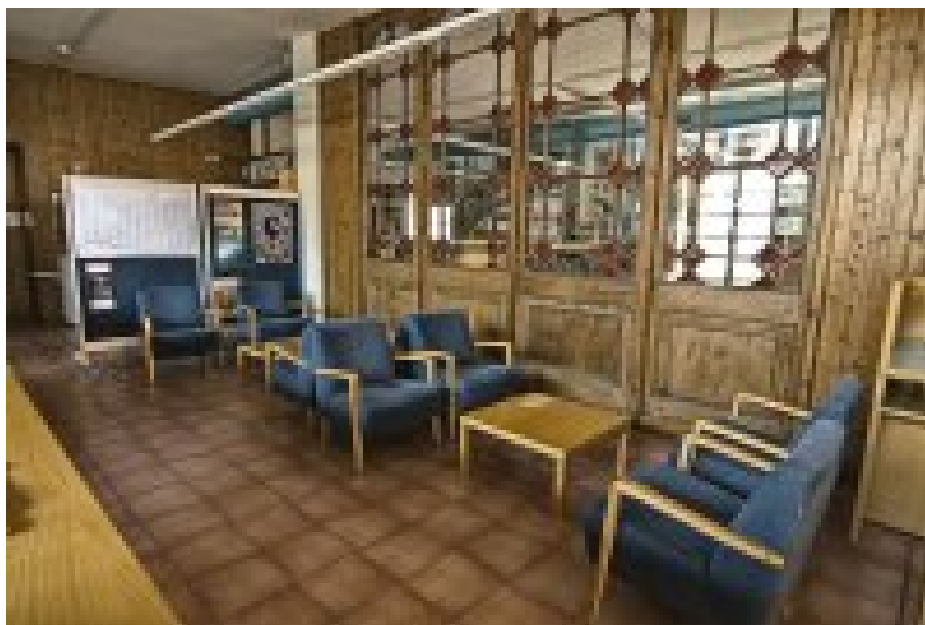


- 1 Àrea d'accés
- 2 Àrea d'informació i fons general
- 3 Àrea de música i imatge
- 4 Àrea de diaris i revistes
- 5 Àrea d'informació i fons infantil
- 6 Espai polivalent
- 7 Espai de treball intern
- 8 Despatx de direcció
- 9 Sanitaris

Planta Segona







**Diputació
Barcelona** | Àrea de Presidència

Gerència de Serveis de Biblioteques

Comte d'Urgell, 187. 08036 Barcelona

Tel. 934 022 545

gs.biblioteques@diba.cat · www.diba.cat/biblioteques