

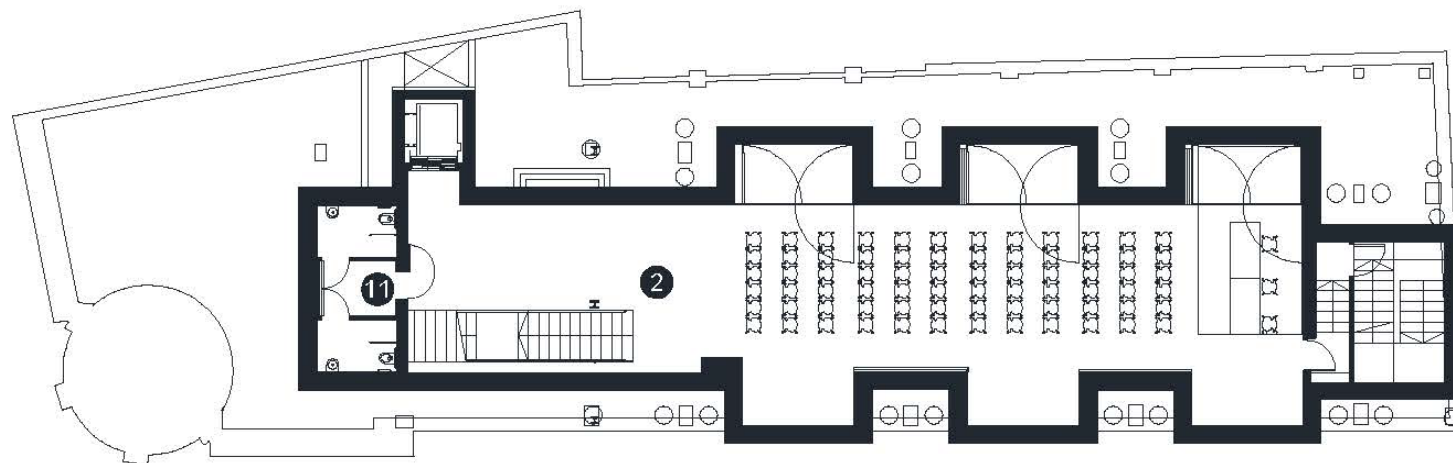


# BIBLIOTECA MARTA MATA

## CORNELLÀ DE LLOBREGAT

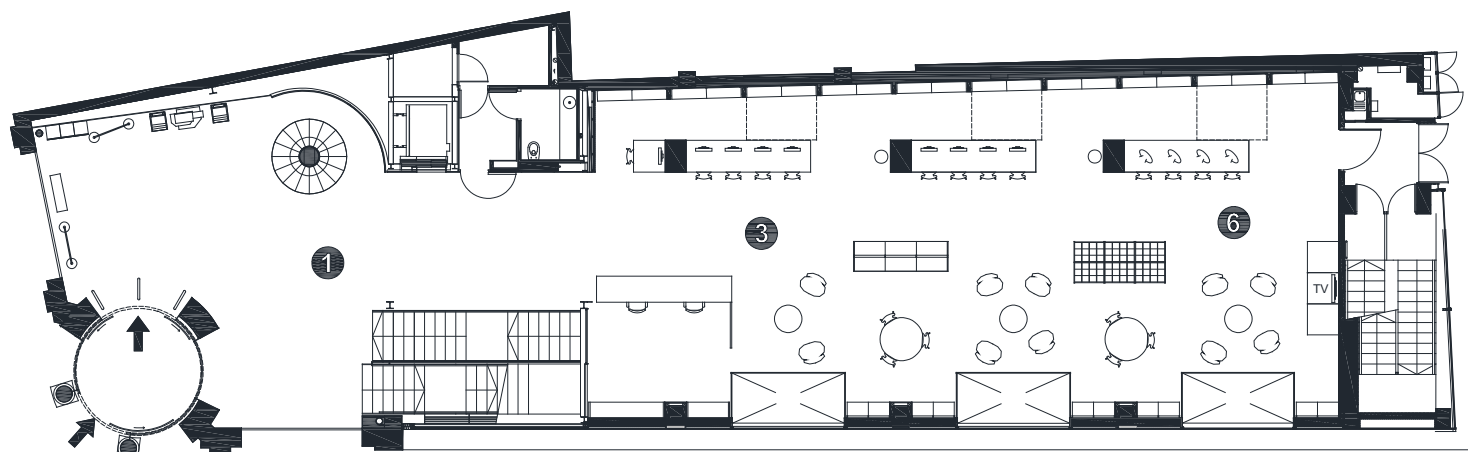


- **Superfície Útil:**  
1.415 m<sup>2</sup>
- **Superfície Construïda:**  
1.660 m<sup>2</sup>
- **Arquitectes:**  
Antonio Montes



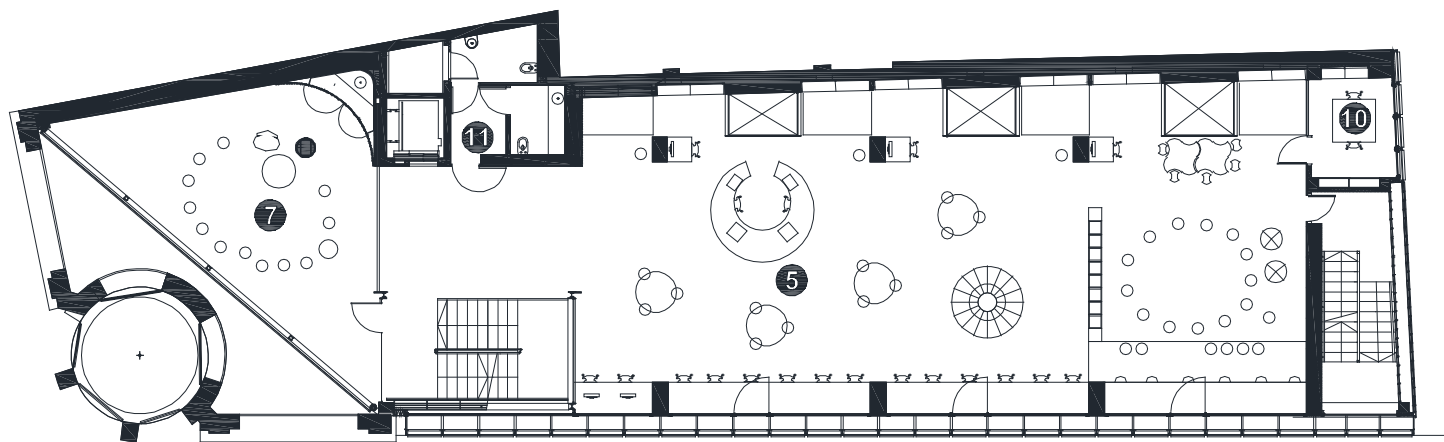
- 1 Àrea d'accés
- 2 Espai Polivalent
- 3 Àrea de Diaris i Revistes
- 4 Zona General
- 5 Zona Infantil
- 6 Àrea de Música i Imatge
- 7 Espai de suport
- 8 Zona de treball intern
- 9 Espai de descans de personal
- 10 Despatx
- 11 Sanitaris

## Planta Soterrani



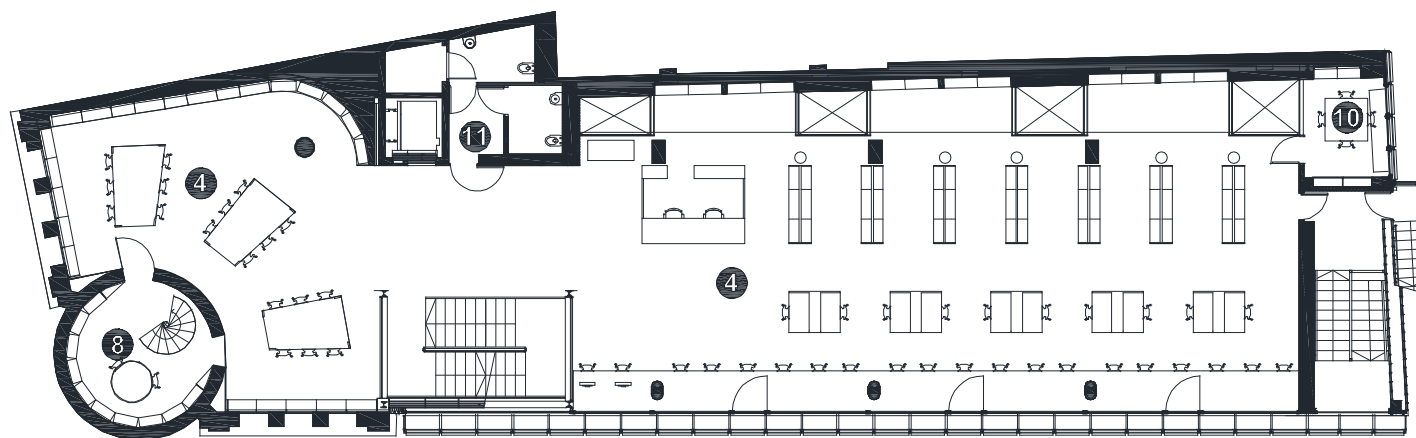
- |   |                           |    |                              |
|---|---------------------------|----|------------------------------|
| 1 | Àrea d'accés              | 7  | Espai de suport              |
| 2 | Espai Polivalent          | 8  | Zona de treball intern       |
| 3 | Àrea de Diaris i Revistes | 9  | Espai de descans de personal |
| 4 | Zona General              | 10 | Despatx                      |
| 5 | Zona Infantil             | 11 | Sanitaris                    |
| 6 | Àrea de Música i Imatge   |    |                              |

## Planta Baixa



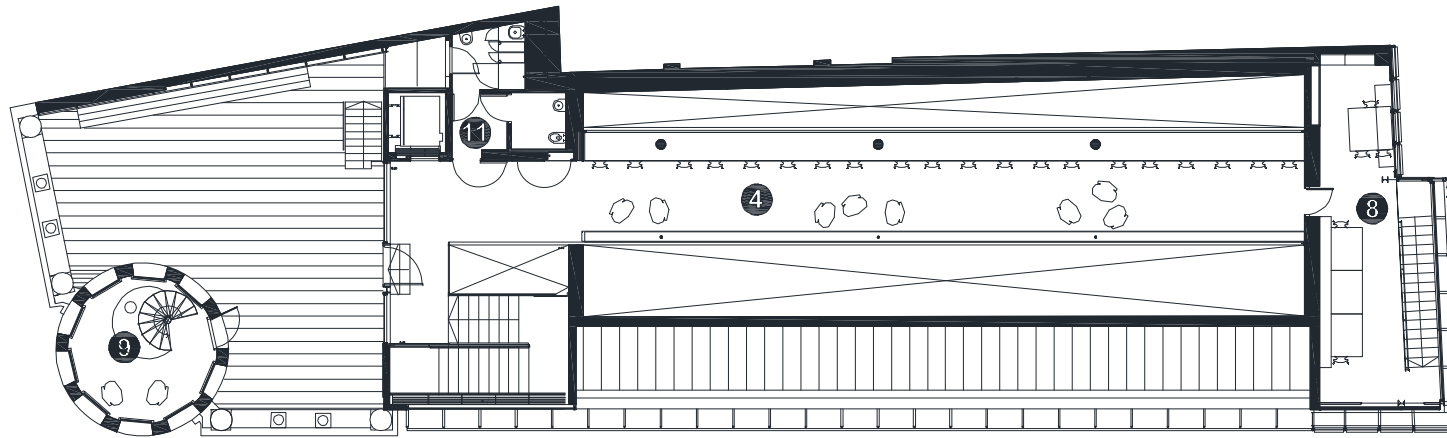
- |   |                           |    |                              |
|---|---------------------------|----|------------------------------|
| 1 | Àrea d'accés              | 7  | Espai de suport              |
| 2 | Espai Polivalent          | 8  | Zona de treball intern       |
| 3 | Àrea de Diaris i Revistes | 9  | Espai de descans de personal |
| 4 | Zona General              | 10 | Despatx                      |
| 5 | Zona Infantil             | 11 | Sanitaris                    |
| 6 | Àrea de Música i Imatge   |    |                              |

## Planta Primera



- |   |                           |    |                              |
|---|---------------------------|----|------------------------------|
| 1 | Àrea d'accés              | 7  | Espai de suport              |
| 2 | Espai Polivalent          | 8  | Zona de treball intern       |
| 3 | Àrea de Diaris i Revistes | 9  | Espai de descans de personal |
| 4 | Zona General              | 10 | Despatx                      |
| 5 | Zona Infantil             | 11 | Sanitaris                    |
| 6 | Àrea de Música i Imatge   |    |                              |

## Planta Segona



- |   |                           |    |                              |
|---|---------------------------|----|------------------------------|
| 1 | Àrea d'accés              | 7  | Espai de suport              |
| 2 | Espai Polivalent          | 8  | Zona de treball intern       |
| 3 | Àrea de Diaris i Revistes | 9  | Espai de descans de personal |
| 4 | Zona General              | 10 | Despatx                      |
| 5 | Zona Infantil             | 11 | Sanitaris                    |
| 6 | Àrea de Música i Imatge   |    |                              |

Planta Altell



