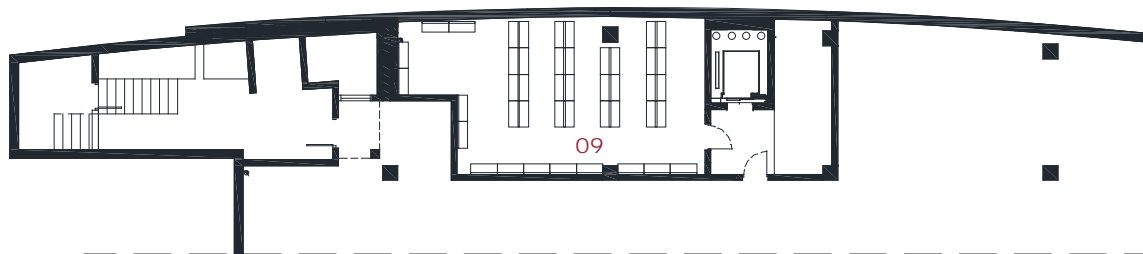


Biblioteca Marc de Cardona

Cardona



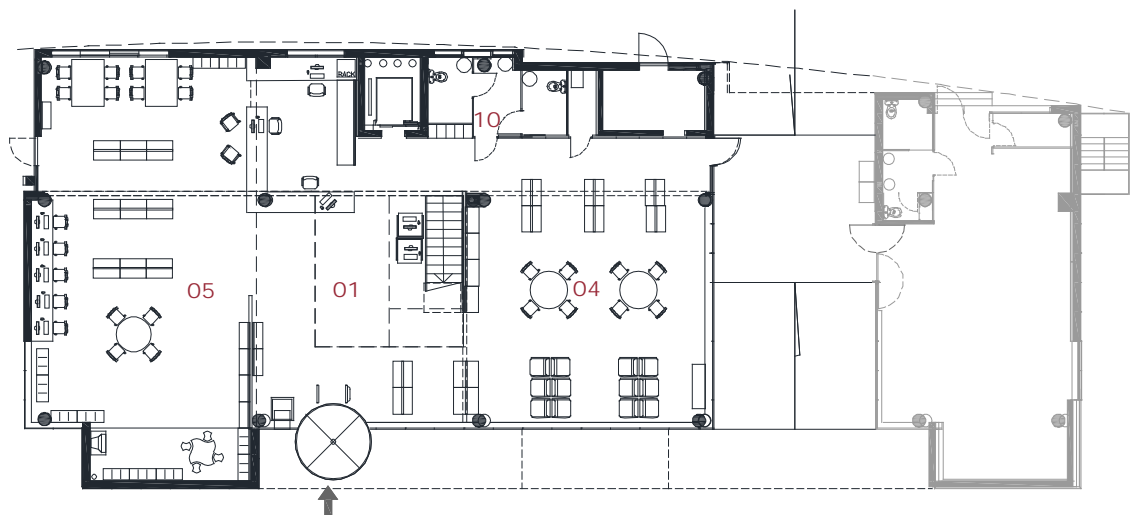
Superfície útil: 715m²
Superfície construïda: 787m²
Arquitectes: M.A.Alonso de Medina
B.Cervera i M.Cervera



Planta inferior



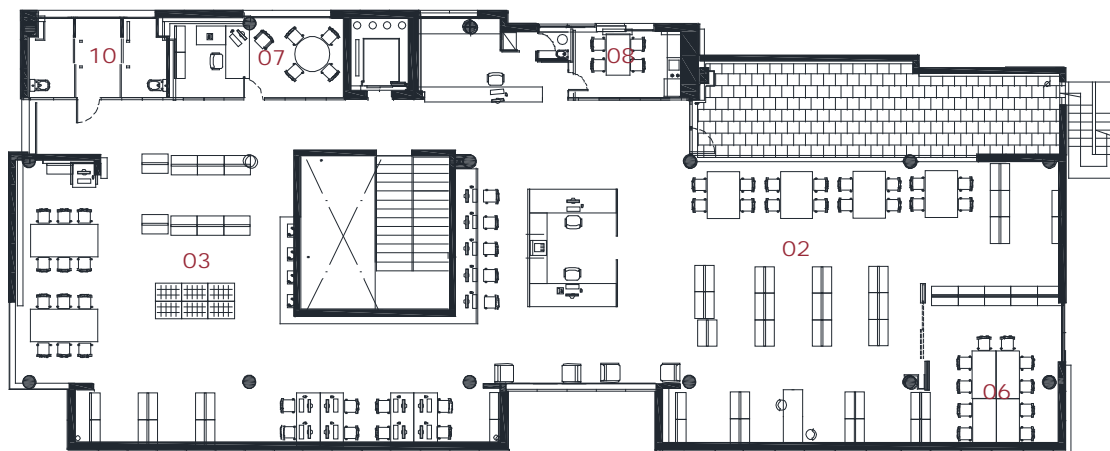
- 01 Àrea d'accés
- 02 Àrea de fons general
- 03 Àrea de música i imatge
- 04 Àrea de diaris i revistes
- 05 Àrea infantil
- 06 Espai de suport
- 07 Despatx de direcció
- 08 Espai de descans de personal
- 09 Dipòsit documental
- 10 Sanitaris



- 01 Àrea d'accés
- 02 Àrea de fons general
- 03 Àrea de música i imatge
- 04 Àrea de diaris i revistes
- 05 Àrea infantil
- 06 Espai de suport
- 07 Despatx de direcció
- 08 Espai de descans de personal
- 09 Dipòsit documental
- 10 Sanitaris

Planta accés





- 01 Àrea d'accés
- 02 Àrea de fons general
- 03 Àrea de música i imatge
- 04 Àrea de diaris i revistes
- 05 Àrea infantil
- 06 Espai de suport
- 07 Despatx de direcció
- 08 Espai de descans de personal
- 09 Dipòsit documental
- 10 Sanitaris

Planta superior



