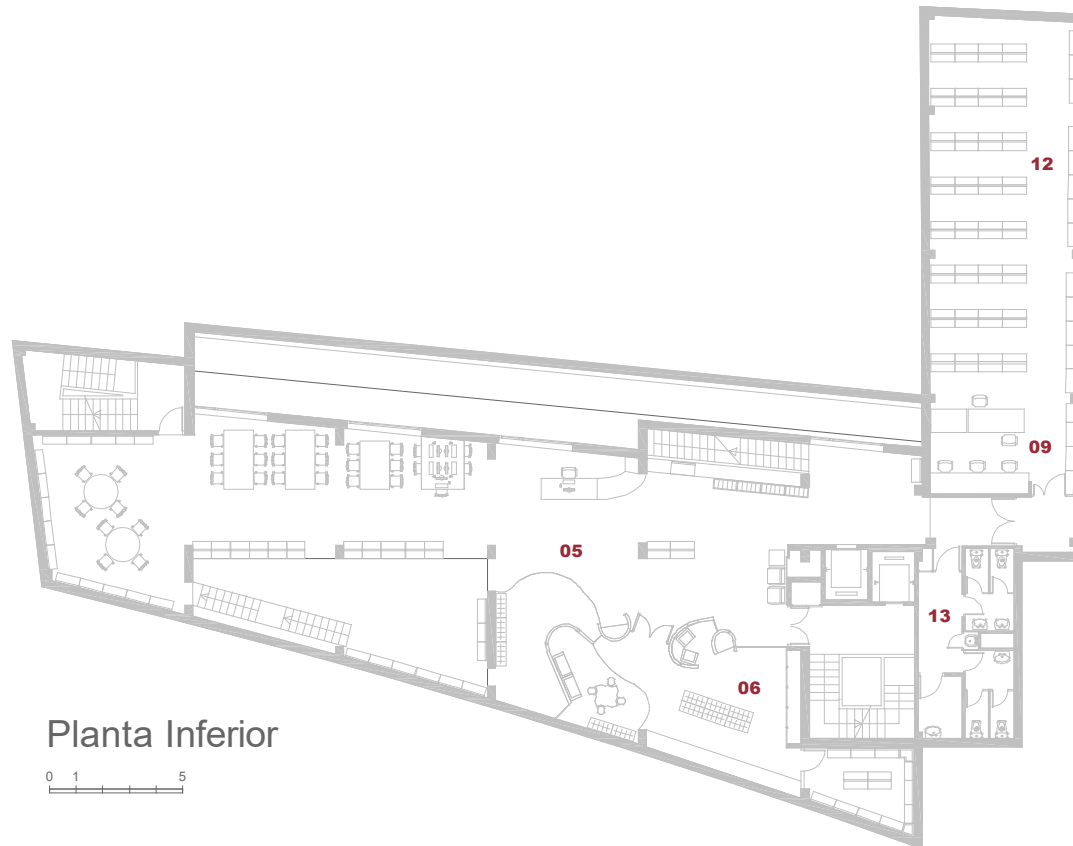


# Biblioteca Les Corts-Miquel Llongueras

Barcelona - Les Corts



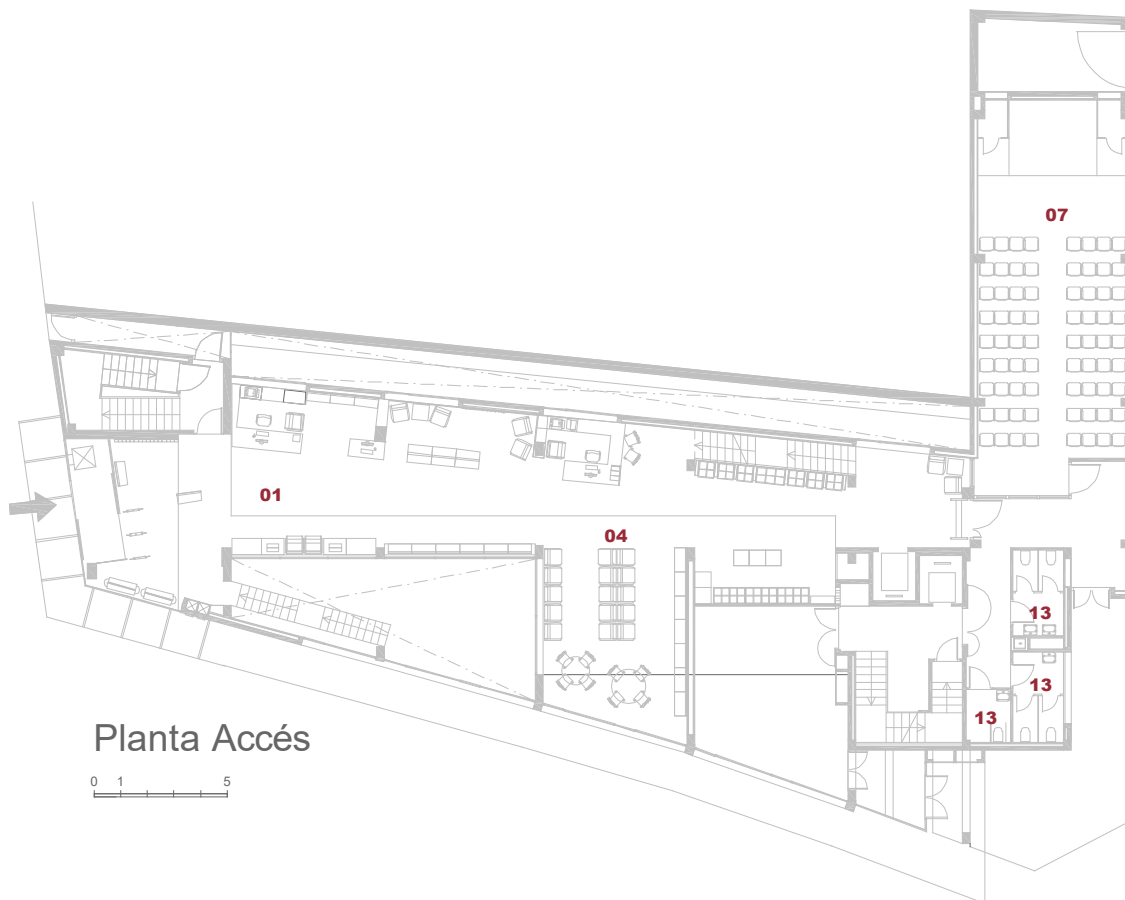
Superfície útil: 1.431m<sup>2</sup>  
Superfície construïda: 1.576m<sup>2</sup>  
Arquitectes: Pere Joan Ravellat i Carme Ribas.



Planta Inferior

0 1 5

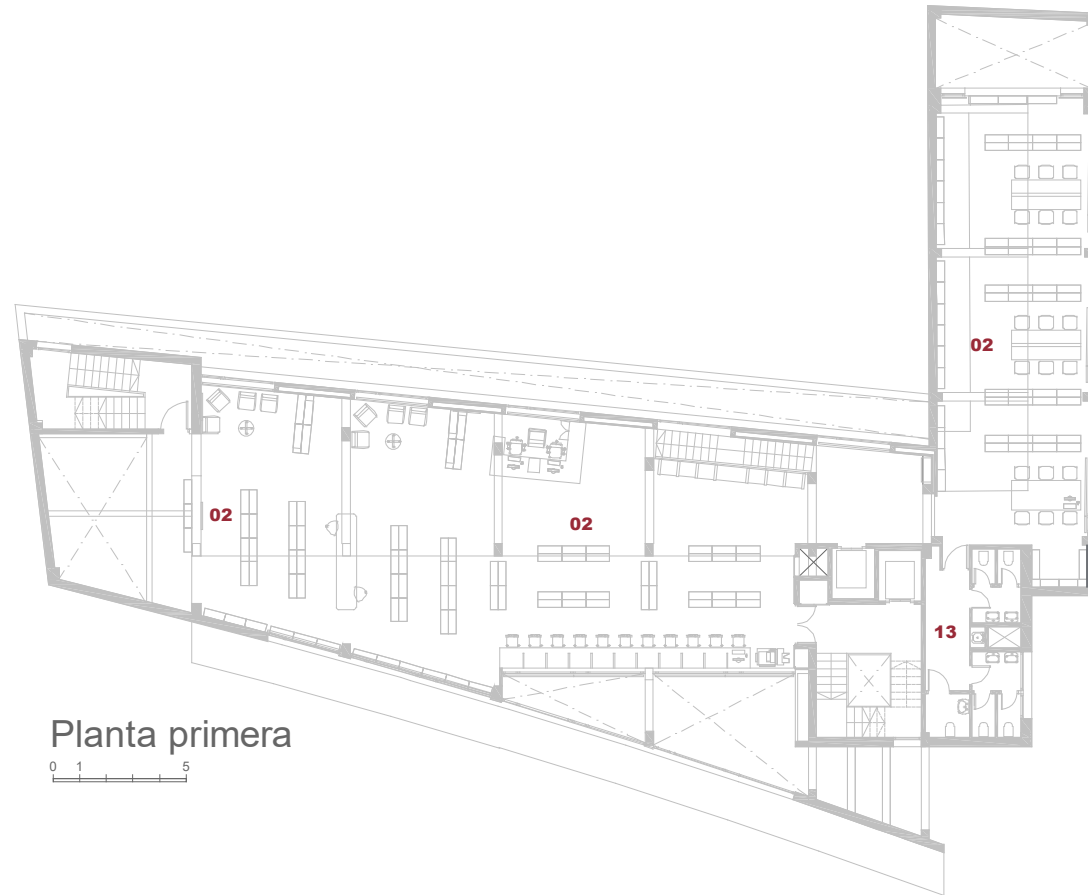
- 01** Àrea d'accés
- 02** Àrea de fons general
- 03** Àrea de música i imatge
- 04** Àrea de diaris i revistes
- 05** Àrea infantil
- 06** Espai d'activitats
- 07** Espai de formació/polivalent
- 08** Espai de suport
- 09** Espai de treball intern
- 10** Despatx de direcció
- 11** Espai de descans de personal
- 12** Magatzem logístic
- 13** Sanitaris
- 14** Terrassa



Planta Accés

0 1 5

- 01** Àrea d'accés
- 02** Àrea de fons general
- 03** Àrea de música i imatge
- 04** Àrea de diaris i revistes
- 05** Àrea infantil
- 06** Espai d'activitats
- 07** Espai de formació/polivalent
- 08** Espai de suport
- 09** Espai de treball intern
- 10** Despatx de direcció
- 11** Espai de descans de personal
- 12** Magatzem logístic
- 13** Sanitaris
- 14** Terrassa



Planta primera



- 01** Àrea d'accés
- 02** Àrea de fons general
- 03** Àrea de música i imatge
- 04** Àrea de diaris i revistes
- 05** Àrea infantil
- 06** Espai d'activitats
- 07** Espai de formació/polivalent
- 08** Espai de suport
- 09** Espai de treball intern
- 10** Despatx de direcció
- 11** Espai de descans de personal
- 12** Magatzem logístic
- 13** Sanitaris
- 14** Terrassa



Planta Segona



- 01** Àrea d'accés
- 02** Àrea de fons general
- 03** Àrea de música i imatge
- 04** Àrea de diaris i revistes
- 05** Àrea infantil
- 06** Espai d'activitats
- 07** Espai de formació/polivalent
- 08** Espai de suport
- 09** Espai de treball intern
- 10** Despatx de direcció
- 11** Espai de descans de personal
- 12** Magatzem logístic
- 13** Sanitaris
- 14** Terrassa



