



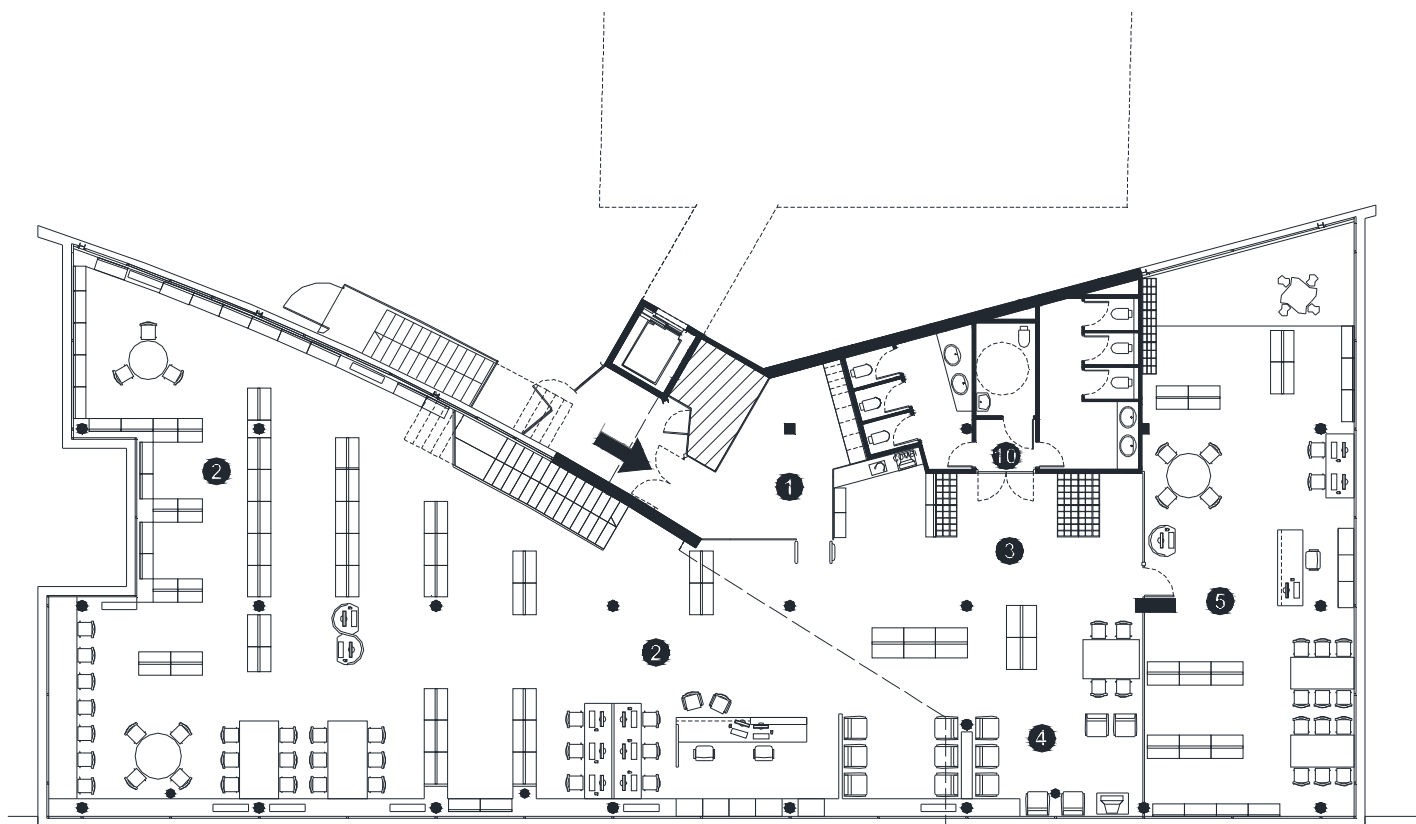
## **BIBLIOTECA JOSEP BADIA I MORET L'AMETLLA DEL VALLÈS**



**Superfície Útil:**  
627 m<sup>2</sup>

**Superfície Construïda:**  
690 m<sup>2</sup>

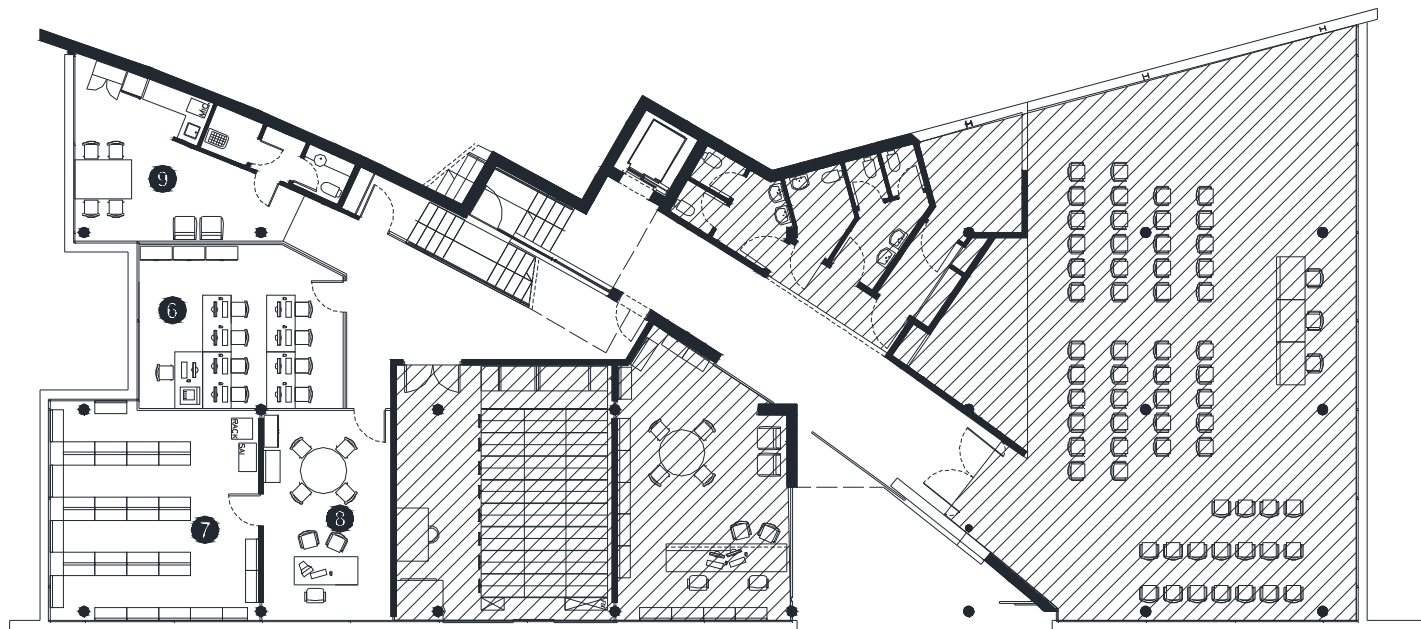
**Arquitectes:**  
Cristobal Ramírez i Manuel Somoza



- 1 Àrea d'accés
- 2 Àrea d'informació i fons general
- 3 Àrea de música i imatge
- 4 Àrea de diaris i revistes
- 5 Àrea d'informació i fons infantil
- 6 Espai de formació
- 7 Espai de treball intern
- 8 Despatx de direcció
- 9 Espai de descans de personal
- 10 Sanitaris



Planta accés



- 1 Àrea d'accés
- 2 Àrea d'informació i fons general
- 3 Àrea de música i imatge
- 4 Àrea de diaris i revistes
- 5 Àrea d'informació i fons infantil
- 6 Espai de formació
- 7 Espai de treball intern
- 8 Despatx de direcció
- 9 Espai de descans de personal
- 10 Sanitaris



Planta inferior





