

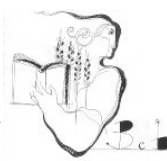


# Concurs SUPERLECTORS 2015

*Talonari de vals*

## INSTRUCCIONS

- De l'**1 de juliol al 31 d'agost de 2015**.
- Hi poden participar els nois i les noies de 6 a 12 anys.
- Completeu els vals i feu-los arribar a la biblioteca de Tiana.
- Tots els vals segellats entraran en el sorteig de **3 lots de regals** (llibres, DVD, experiències...).
- Quants més vals, més possibilitats de guanyar. No hi ha límit de vals per persona, però tots han d'estar segellats.
- El *4 de setembre* es publicarà el resultat via bloc, twitter i facebook



Diputació  
Barcelona

Xarxa de Biblioteques Municipals

C/Lola Angalda, 10

08391—Tiana



Fes una videorecomanació  
d'un llibre, una peli o un cd  
que t'hagi agradat.

Fes-lo arribar a  
[b.tiana.cb@diba.cat](mailto:b.tiana.cb@diba.cat)

Al mail indica'ns si podem fer difusió del vídeo. En cas  
de no especificar-ho al mail, **NO EN FAREM DIFUSIÓ.**



Nom i Cognoms:

\_\_\_\_\_

Telèfon: \_\_\_\_\_



Agafa en préstec 3 CD de la bi-  
blioteca.

Quan facis el préstec, ensenya aquest val i et posarem  
el segell.



Nom i Cognoms:

\_\_\_\_\_

Telèfon: \_\_\_\_\_

Acaba aquest poema de Miquel Martí i Pol

**PATATES FREGIDES**

Més exigent.

Ni eixutes ni humides,

Un pot menjar-se-les so-

Són bones les bones

les,

patates fregides.

Però acompanyen molt bé

Rosses per fora, i per dins

Els plats de carn més di-  
versos

Flonges com el pa calent,

Quan ens convé.

Satisfan el paladar

[...]

Fes-nos arribar la resposta a [b.tiana.cb@diba.cat](mailto:b.tiana.cb@diba.cat), telèfon  
(934 647 741) o en persona, i et posarem el segell.



Nom i Cognoms:

\_\_\_\_\_

Telèfon: \_\_\_\_\_





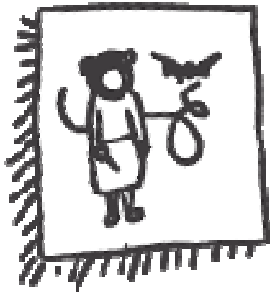
Fes-te una *bookselfie* (una foto amb un llibre) i fer-nos-la arribar a [b.tiana.cb@diba.cat](mailto:b.tiana.cb@diba.cat).

Al mail indica'ns si podem fer difusió del vídeo. En cas de no especificar-ho al mail, **NO EN FAREM DIFUSIÓ.**



Nom i Cognoms: \_\_\_\_\_

Telèfon: \_\_\_\_\_



Fes un dibuix on hi surti:

*Un llibre*

*Un caragol*

Fes-nos arribar el dibuix a [b.tiana.cb@diba.cat](mailto:b.tiana.cb@diba.cat) o en persona, i et posarem el segell.



Nom i Cognoms: \_\_\_\_\_

Telèfon: \_\_\_\_\_



Agafa en préstec 5 llibres de la biblioteca.

Quan facis el préstec, ensenya aquest val i et posarem el segell.



Nom i Cognoms: \_\_\_\_\_

Telèfon: \_\_\_\_\_



Escriu un poema o un conte curt i fer-nos-el arribar a [b.tiana.cb@diba.cat](mailto:b.tiana.cb@diba.cat).

Fes-nos arribar el conte o el poema a [b.tiana.cb@diba.cat](mailto:b.tiana.cb@diba.cat) o en persona, i et posarem el segell.



Nom i Cognoms:

Telèfon: \_\_\_\_\_



Sabries dir-nos quina és la cançó preferida del BIT?

*(al portal [genius.diba.cat](http://genius.diba.cat) ho trobaràs...)*

Fes-nos arribar la resposta a [b.tiana.cb@diba.cat](mailto:b.tiana.cb@diba.cat), telèfon (934 647 741) o en persona, i et posarem el segell.



Nom i Cognoms:

Telèfon: \_\_\_\_\_



Envia'ns una endevinalla que hagi trobat en un llibre de la biblioteca

Fes-nos arribar l'endevinalla a [b.tiana.cb@diba.cat](mailto:b.tiana.cb@diba.cat), telèfon (934 647 741) o en persona, i et posarem el segell.



Nom i Cognoms:

Telèfon: \_\_\_\_\_