



BIBLIOTECA CAN MULÀ MOLLET DEL VALLÈS



Superfície Útil:

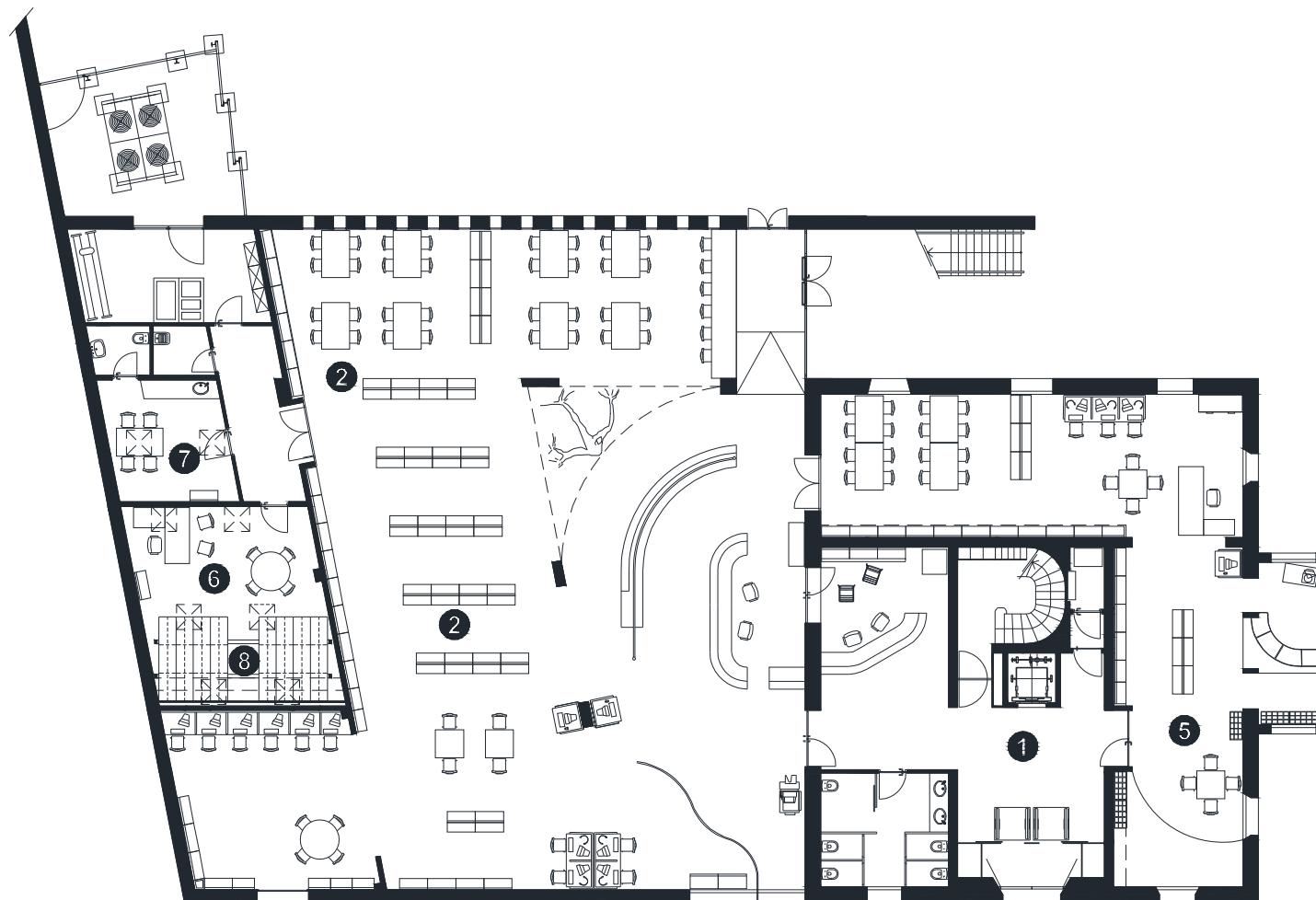
933 m²

Superfície Construïda:

1,010 m²

Arquitectes:

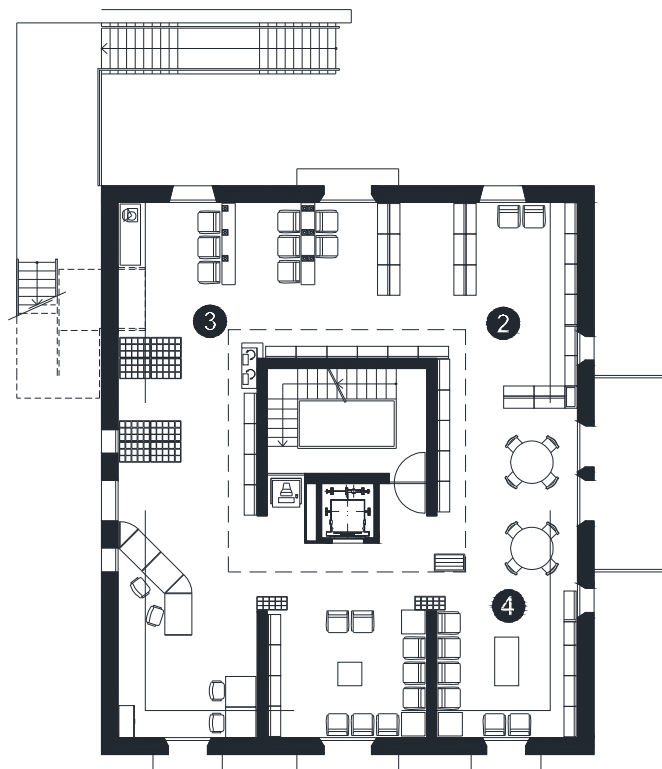
Cristóbal Ramírez



- 1 Àrea d'accés
- 2 Àrea d'informació i fons general
- 3 Àrea de música i imatge
- 4 Àrea de diaris i revistes
- 5 Àrea d'informació i fons infantil
- 6 Espai de treball intern
- 7 Espai de descans de personal
- 8 Dipòsit documental
- 9 Sanitaris

Planta Accés

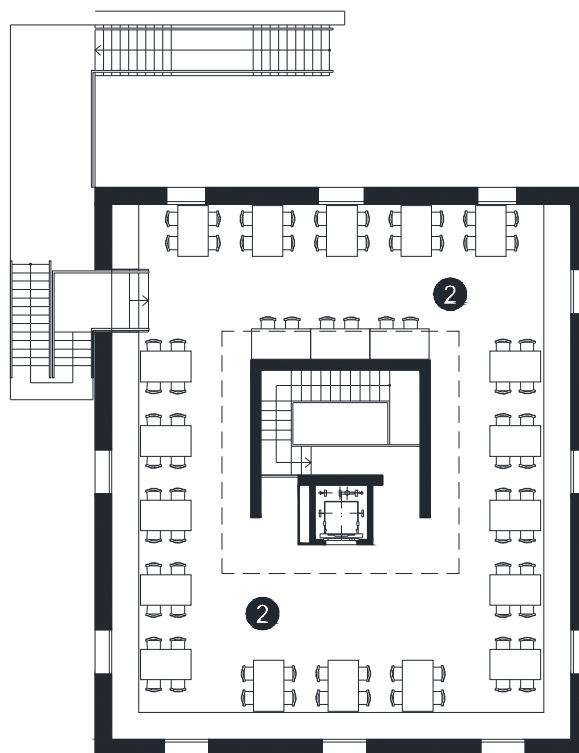




- 1 Àrea d'accés
- 2 Àrea d'informació i fons general
- 3 Àrea de música i imatge
- 4 Àrea de diaris i revistes
- 5 Àrea d'informació i fons infantil
- 6 Espai de treball intern
- 7 Espai de descans de personal
- 8 Dipòsit documental
- 9 Sanitaris

Planta Primera





- ① Àrea d'accés
- ② Àrea d'informació i fons general
- ③ Àrea de música i imatge
- ④ Àrea de diaris i revistes
- ⑤ Àrea d'informació i fons infantil
- ⑥ Espai de treball intern
- ⑦ Espai de descans de personal
- ⑧ Dipòsit documental
- ⑨ Sanitaris

Planta Segona







**Diputació
Barcelona** | Àrea de Presidència

Gerència de Serveis de Biblioteques

Comte d'Urgell, 187. 08036 Barcelona

Tel. 934 022 545

gs.biblioteques@diba.cat · www.diba.cat/biblioteques