

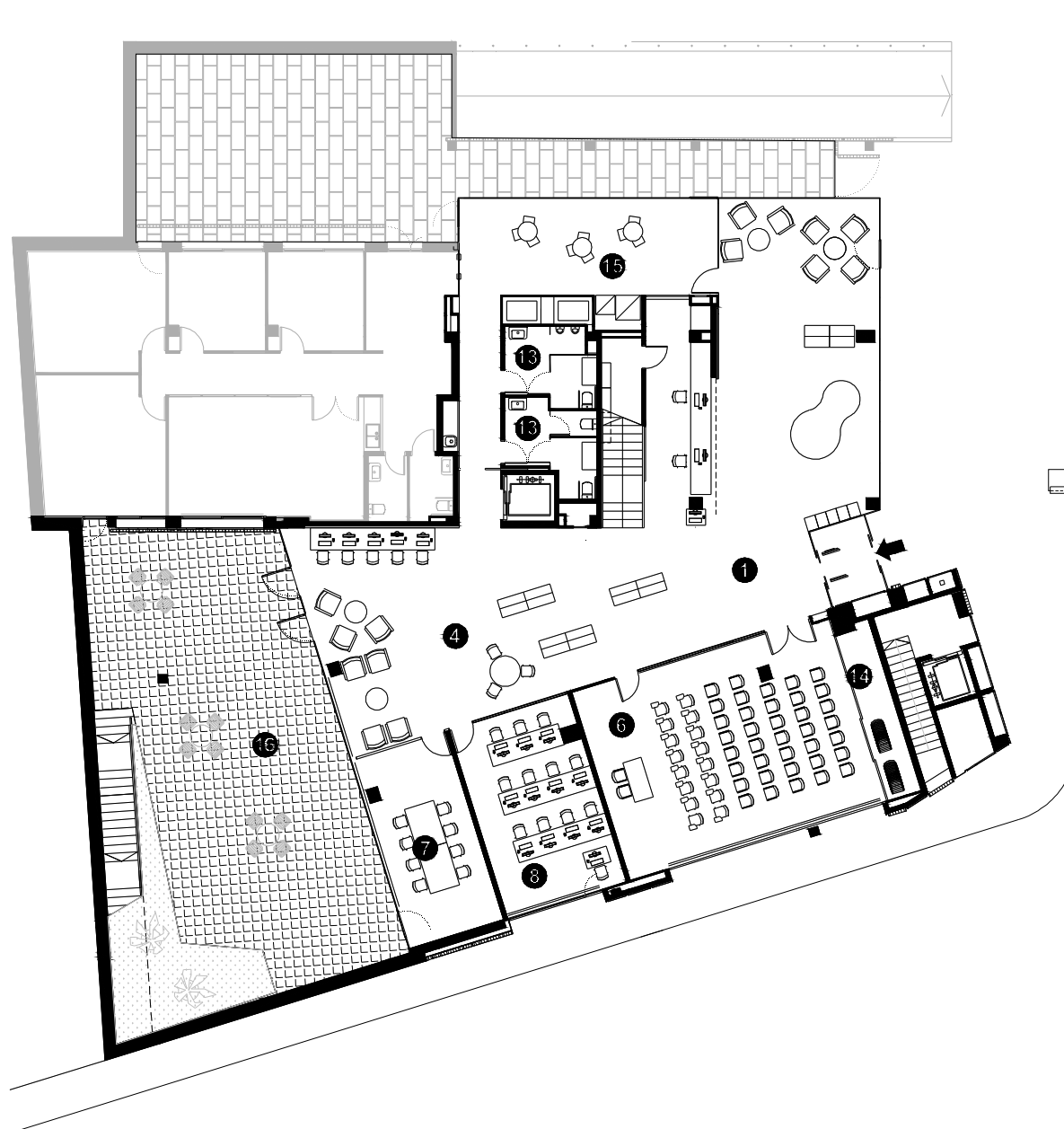


# BIBLIOTECA VALENTÍ ALMIRALL

## EL PAPIOL

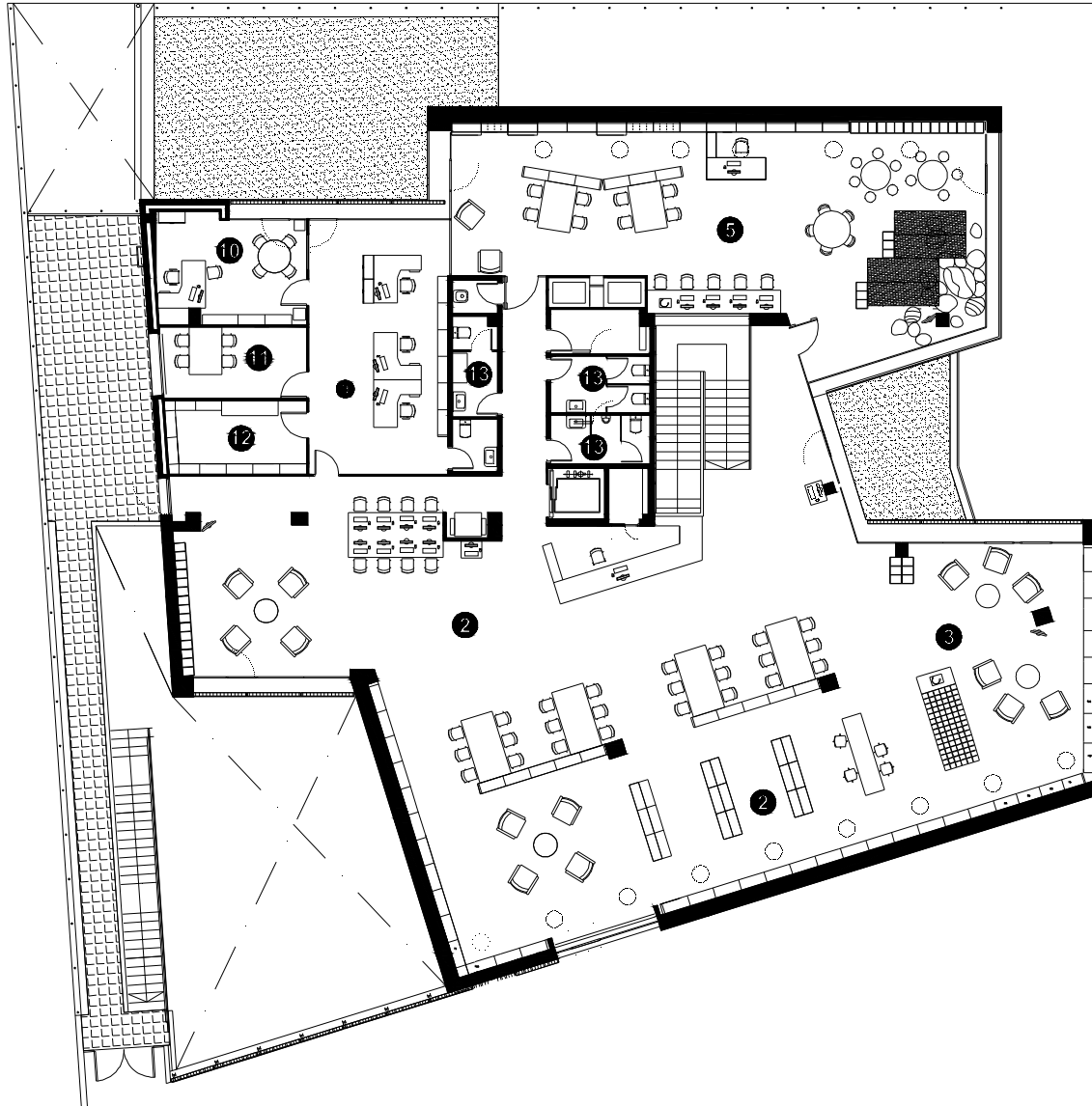


- **Superfície Útil:**  
982 m<sup>2</sup>
- **Superfície Construïda:**  
1.175 m<sup>2</sup>
- **Arquitectes:**  
Jesús Navarro i Isaac Martí



- 1 Àrea d'accés
- 2 Àrea d'informació i fons general
- 3 Àrea de música i imatge
- 4 Àrea de diaris i revistes
- 5 Àrea d'informació i fons infantil
- 6 Espai polivalent
- 7 Espai de suport
- 8 Espai de formació
- 9 Espai de treball intern
- 10 Despatx de direcció
- 11 Espai de descans personal
- 12 Magatzem
- 13 Sanitaris
- 14 Magatzem de l'espai polivalent
- 15 Bar
- 16 Pati

Planta accés



- 1 Àrea d'accés
- 2 Àrea d'informació i fons general
- 3 Àrea de música i imatge
- 4 Àrea de diaris i revistes
- 5 Àrea d'informació i fons infantil
- 6 Espai polivalent
- 7 Espai de suport
- 8 Espai de formació
- 9 Espai de treball intern
- 10 Despatx de direcció
- 11 Espai de descans personal
- 12 Magatzem
- 13 Sanitaris
- 14 Magatzem de l'espai polivalent
- 15 Bar
- 16 Pati

Planta superior







