



## BIBLIOTECA JOAN MARGARIT SANT JUST DESVERN



**Superfície Útil:**  
953 m<sup>2</sup>

**Superfície Construïda:**  
1.119 m<sup>2</sup>

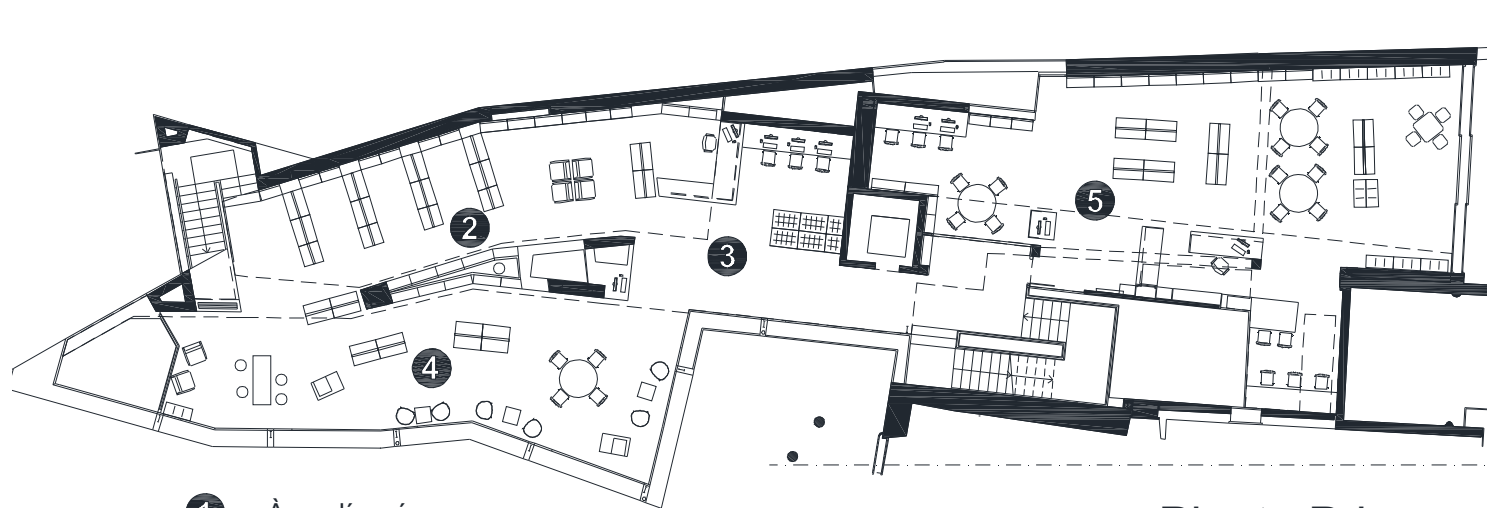
**Arquitectes:**  
Josep Llinás



- ① Àrea d'accés
- ② Àrea d'informació i fons general
- ③ Àrea de música i imatge
- ④ Àrea de diaris i revistes
- ⑤ Àrea d'informació i fons infantil
- ⑥ Espai de suport
- ⑦ Espai de treball intern
- ⑧ Despatx de direcció

0 1 5

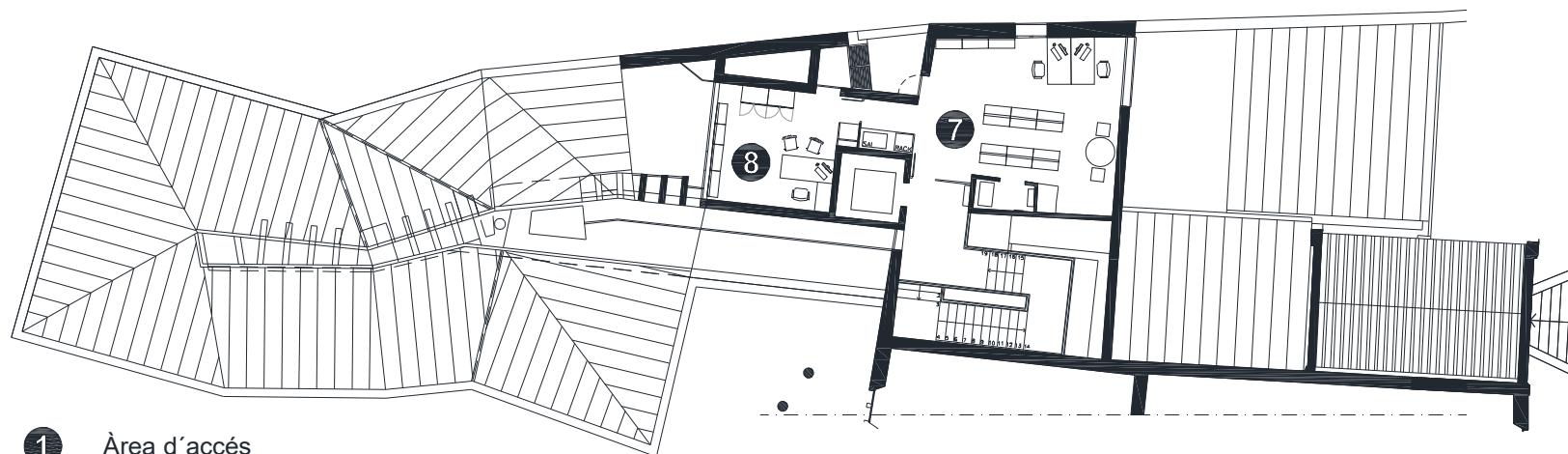
Planta Accés



- 1 Àrea d'accés
- 2 Àrea d'informació i fons general
- 3 Àrea de música i imatge
- 4 Àrea de diaris i revistes
- 5 Àrea d'informació i fons infantil
- 6 Espai de suport
- 7 Espai de treball intern
- 8 Despatx de direcció

## Planta Primera

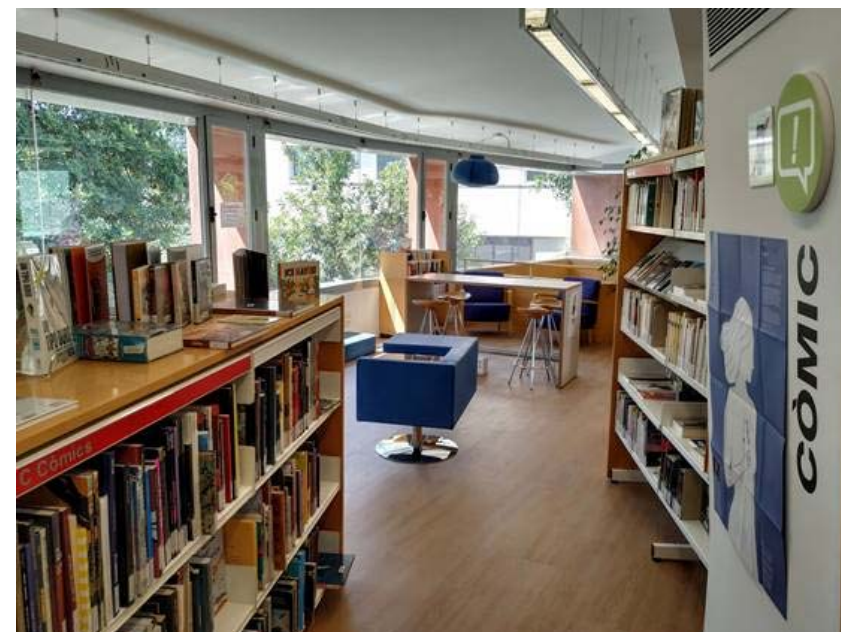




- 1 Àrea d'accés
- 2 Àrea d'informació i fons general
- 3 Àrea de música i imatge
- 4 Àrea de diaris i revistes
- 5 Àrea d'informació i fons infantil
- 6 Espai de suport
- 7 Espai de treball intern
- 8 Despatx de direcció

Planta Segona







**Diputació  
Barcelona**

Gerència de Serveis de Biblioteques

Comte d'Urgell, 187. 08036 Barcelona

Tel. 934 022 545

[gs.biblioteques@diba.cat](mailto:gs.biblioteques@diba.cat) · [www.diba.cat/biblioteques](http://www.diba.cat/biblioteques)