



## BIBLIOTECA SANT ANTONI MARIA CLARET SALLENT



**Superfície Útil:**

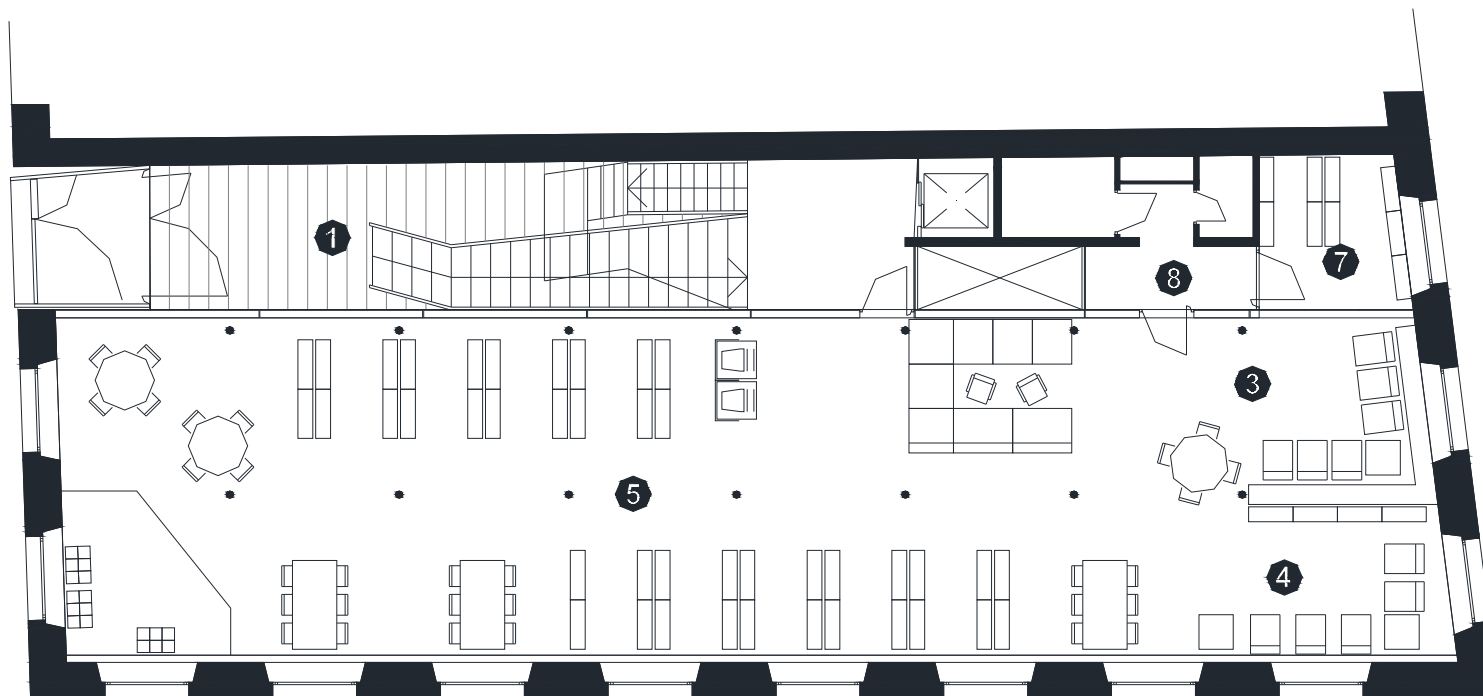
530 m<sup>2</sup>

**Superfície Construïda:**

690 m<sup>2</sup>

**Arquitectes:**

Enric Batlle i Joan Roig



## Planta Primera



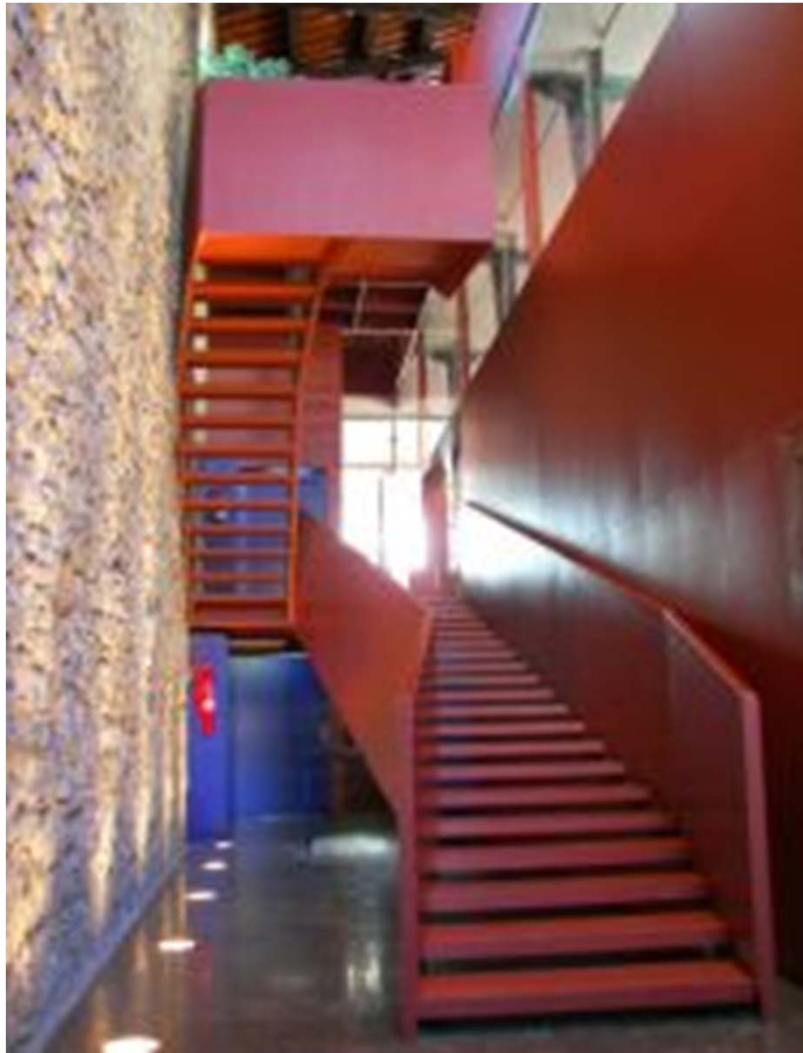
- |   |                                  |   |                                   |
|---|----------------------------------|---|-----------------------------------|
| 1 | Àrea d'accés                     | 5 | Àrea d'informació i fons infantil |
| 2 | Àrea d'informació i fons general | 6 | Despatx de direcció               |
| 3 | Àrea de música i imatge          | 7 | Magatzem                          |
| 4 | Àrea de diaris i revistes        | 8 | Sanitaris                         |



Planta Segona



- |   |                                  |   |                                   |
|---|----------------------------------|---|-----------------------------------|
| 1 | Àrea d'accés                     | 5 | Àrea d'informació i fons infantil |
| 2 | Àrea d'informació i fons general | 6 | Despatx de direcció               |
| 3 | Àrea de música i imatge          | 7 | Magatzem                          |
| 4 | Àrea de diaris i revistes        | 8 | Sanitaris                         |





**Diputació  
Barcelona** | Àrea de Presidència

**Gerència de Serveis de Biblioteques**

Comte d'Urgell, 187. 08036 Barcelona

Tel. 934 022 545

[gs.biblioteques@diba.cat](mailto:gs.biblioteques@diba.cat) · [www.diba.cat/biblioteques](http://www.diba.cat/biblioteques)