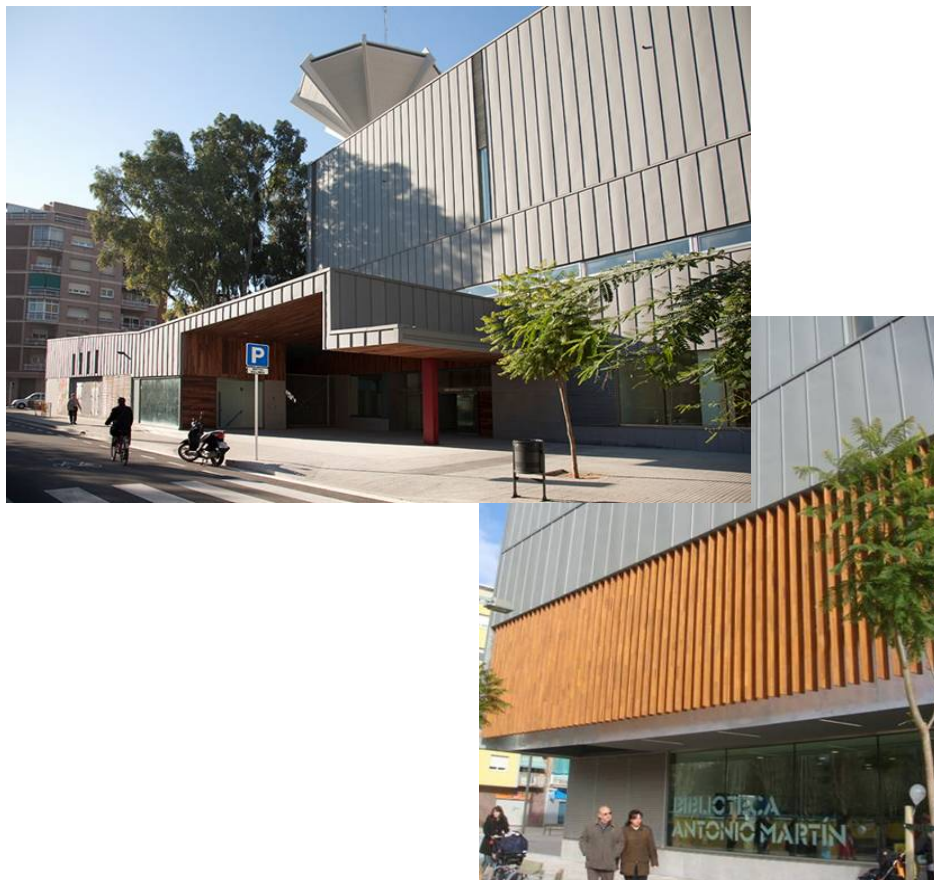


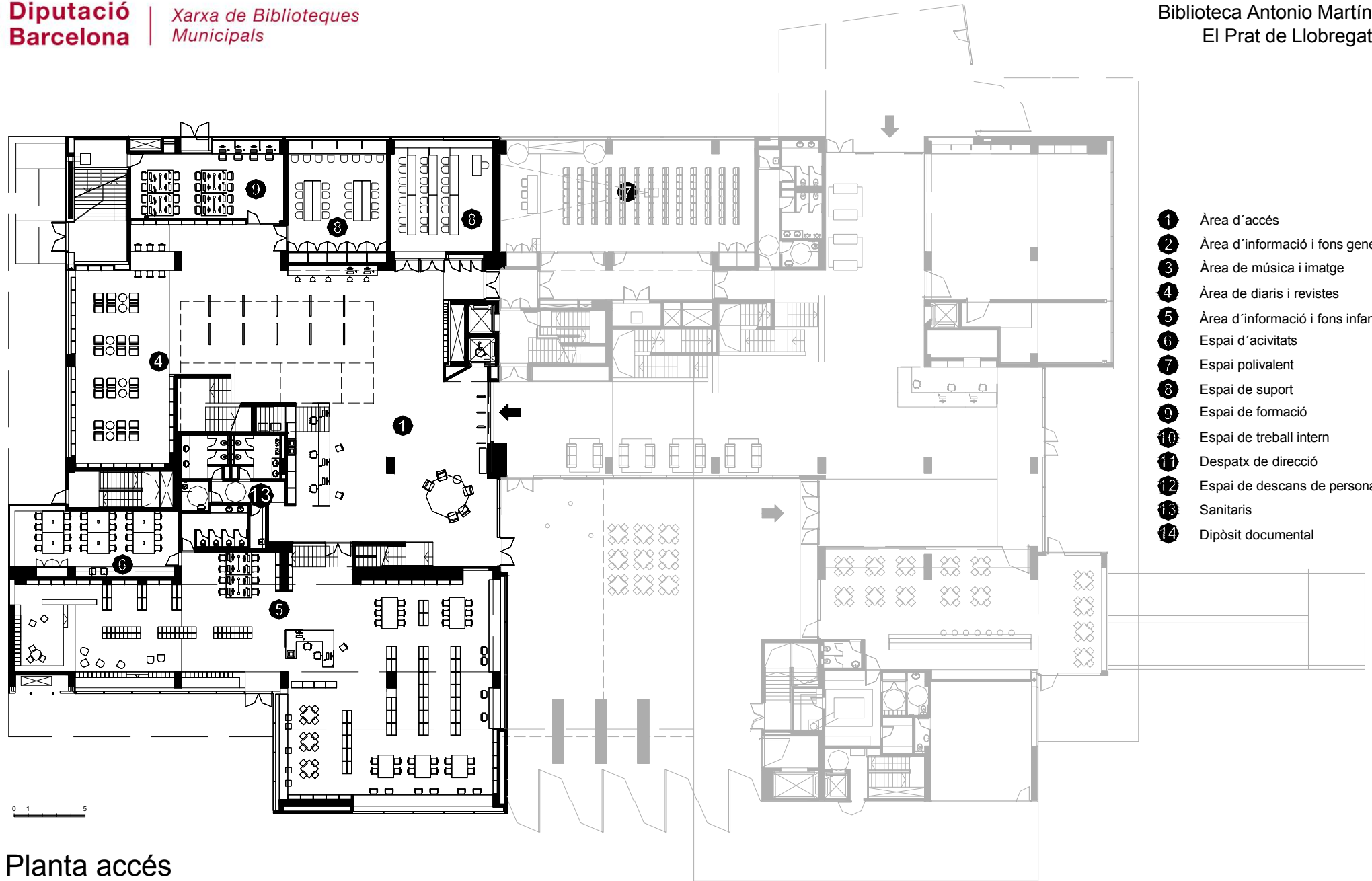


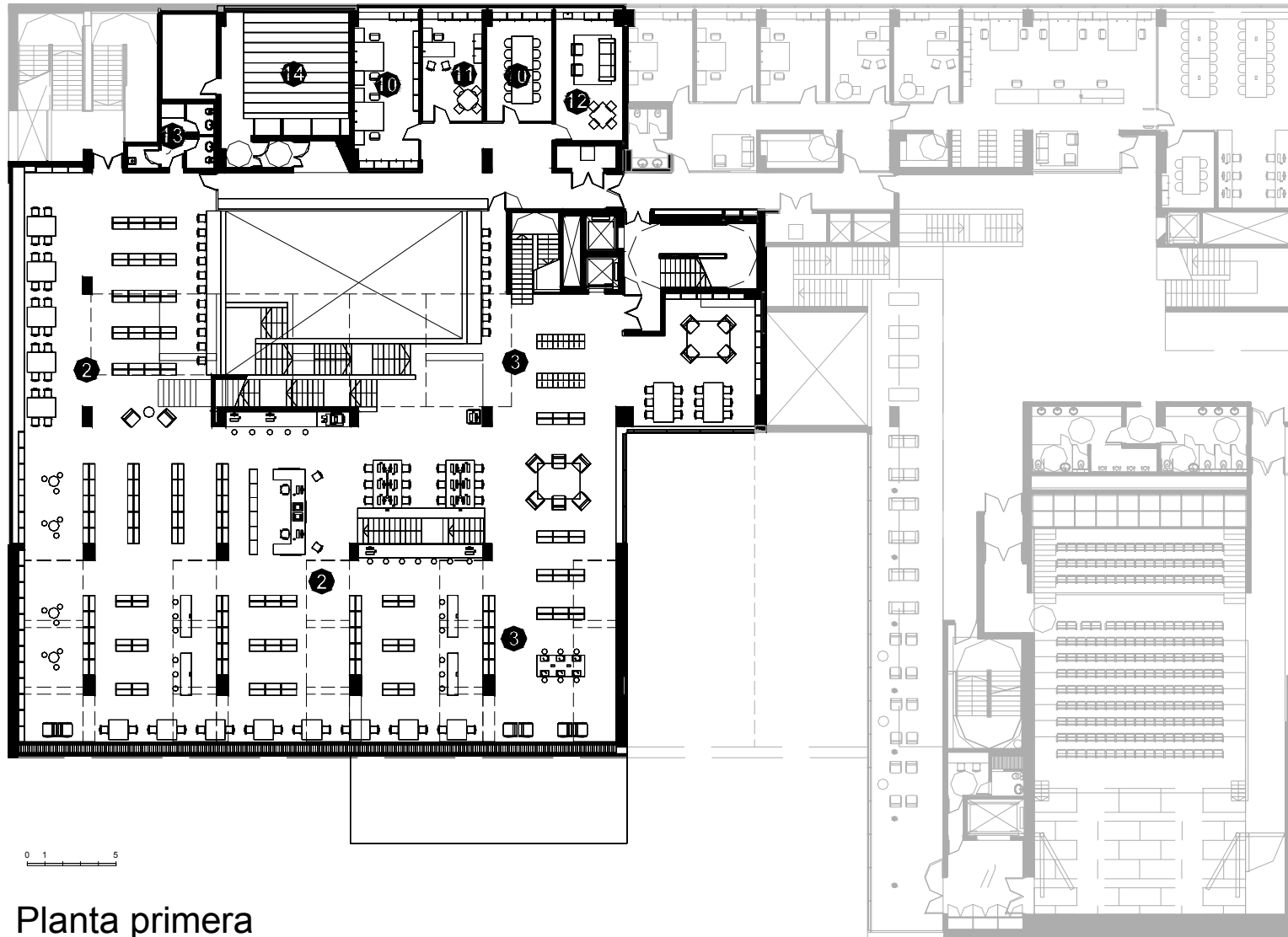
# BIBLIOTECA ANTONIO MARTÍN

## EL PRAT DE LLOBREGAT



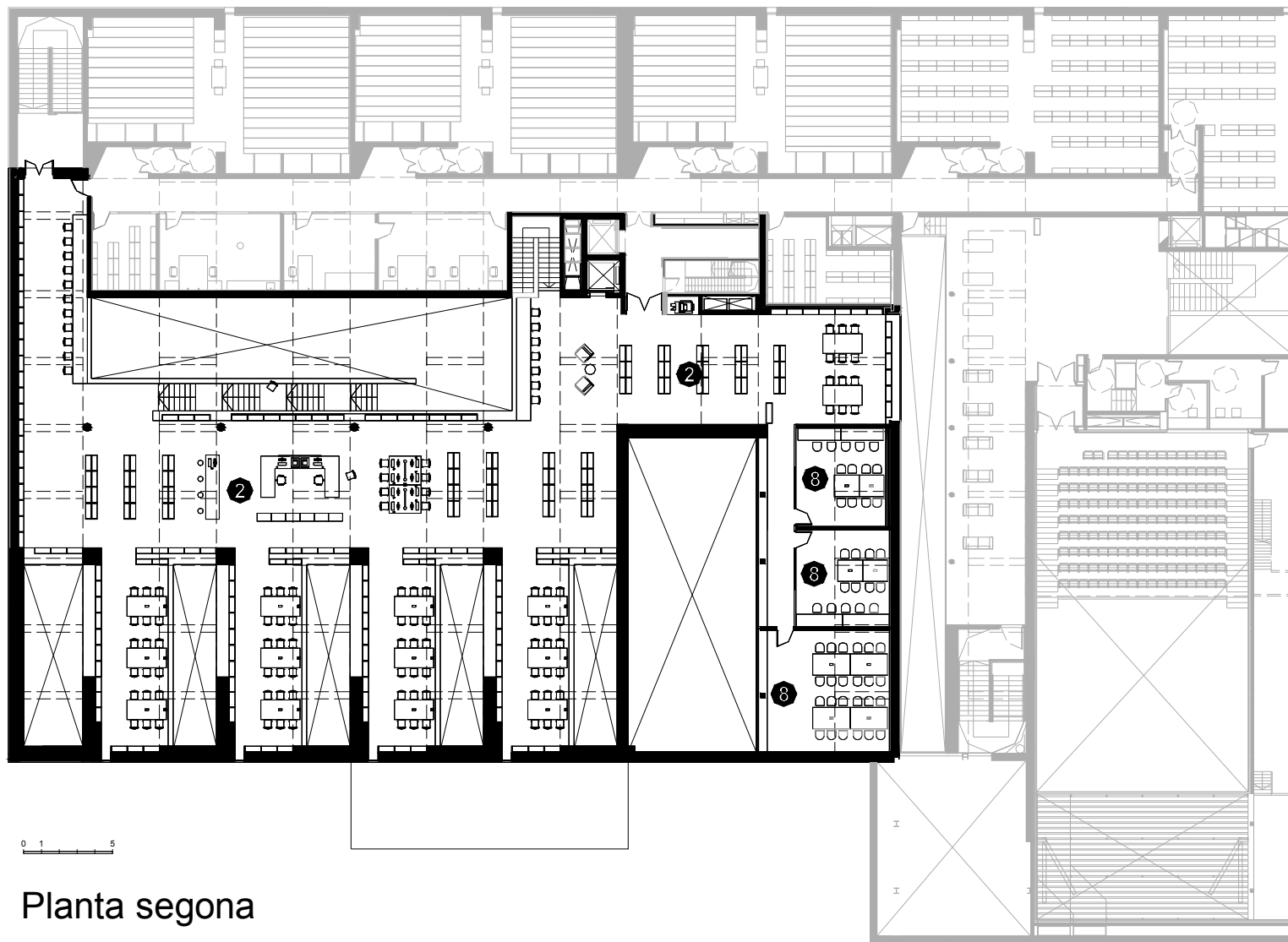
- **Superfície Útil:**  
3028 m<sup>2</sup>
- **Superfície Construïda:**  
4664 m<sup>2</sup>
- **Arquitectes:**  
Manuel Brullet





- 1 Àrea d'accés
- 2 Àrea d'informació i fons general
- 3 Àrea de música i imatge
- 4 Àrea de diaris i revistes
- 5 Àrea d'informació i fons infantil
- 6 Espai d'activitats
- 7 Espai polivalent
- 8 Espai de suport
- 9 Espai de formació
- 10 Espai de treball intern
- 11 Despatx de direcció
- 12 Espai de descans de personal
- 13 Sanitaris
- 14 Dipòsit documental

Planta primera



- 1 Àrea d'accés
- 2 Àrea d'informació i fons general
- 3 Àrea de música i imatge
- 4 Àrea de diaris i revistes
- 5 Àrea d'informació i fons infantil
- 6 Espai d'activitats
- 7 Espai polivalent
- 8 Espai de suport
- 9 Espai de formació
- 10 Espai de treball intern
- 11 Despatx de direcció
- 12 Espai de descans de personal
- 13 Sanitaris
- 14 Dipòsit documental

Planta segona

