



BIBLIOTECA CENTRAL CORNELLÀ DE LLOBREGAT



Superfície Útil:

2.040 m²

Superfície Construïda:

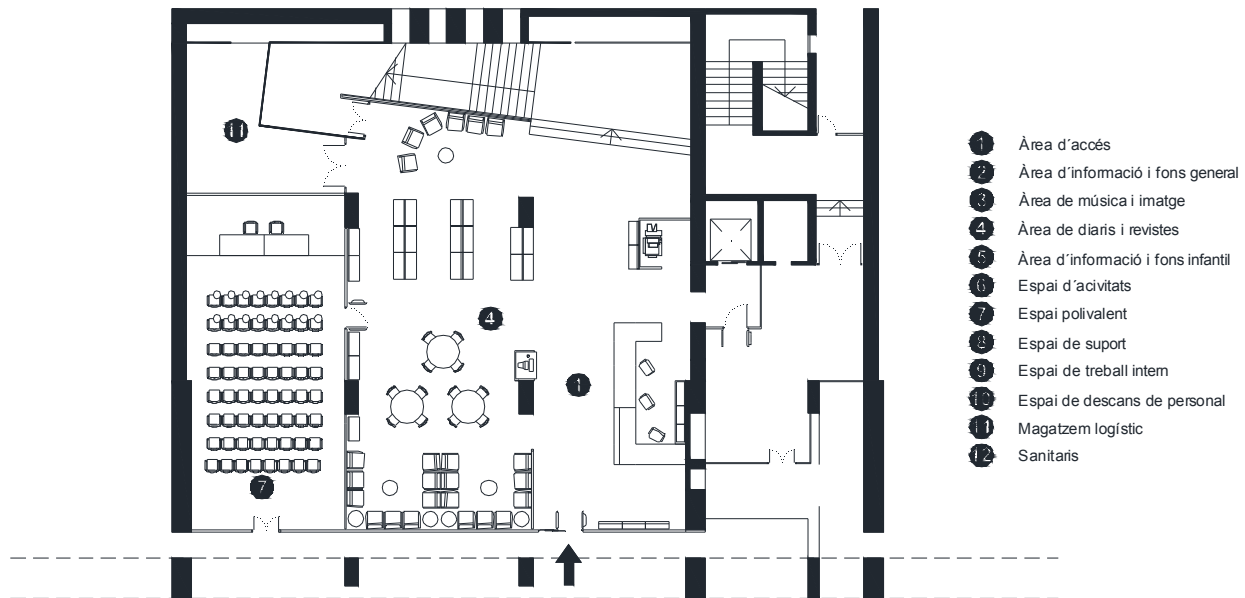
2.456 m²

Arquitectes:

Emili Donato(projecte)

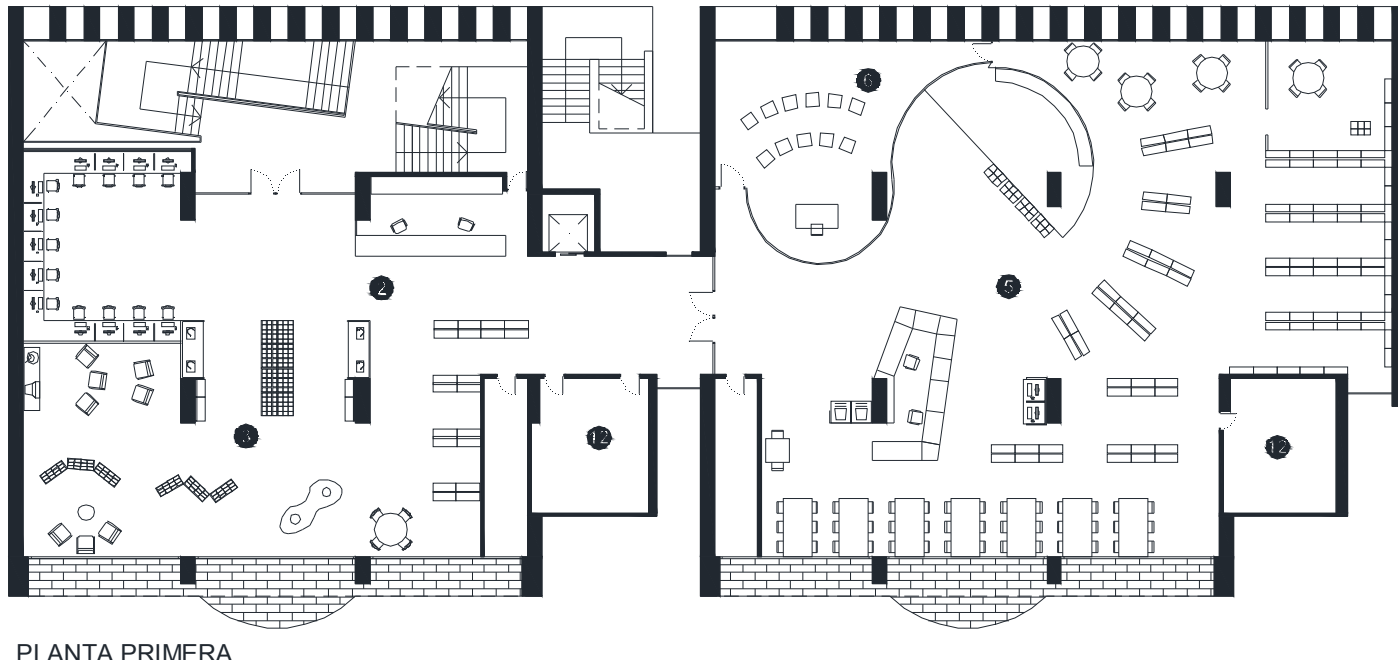
Serveis Tècnics Municipals/Indus

(Direcció d'obra)



PLANTA ACCÉS

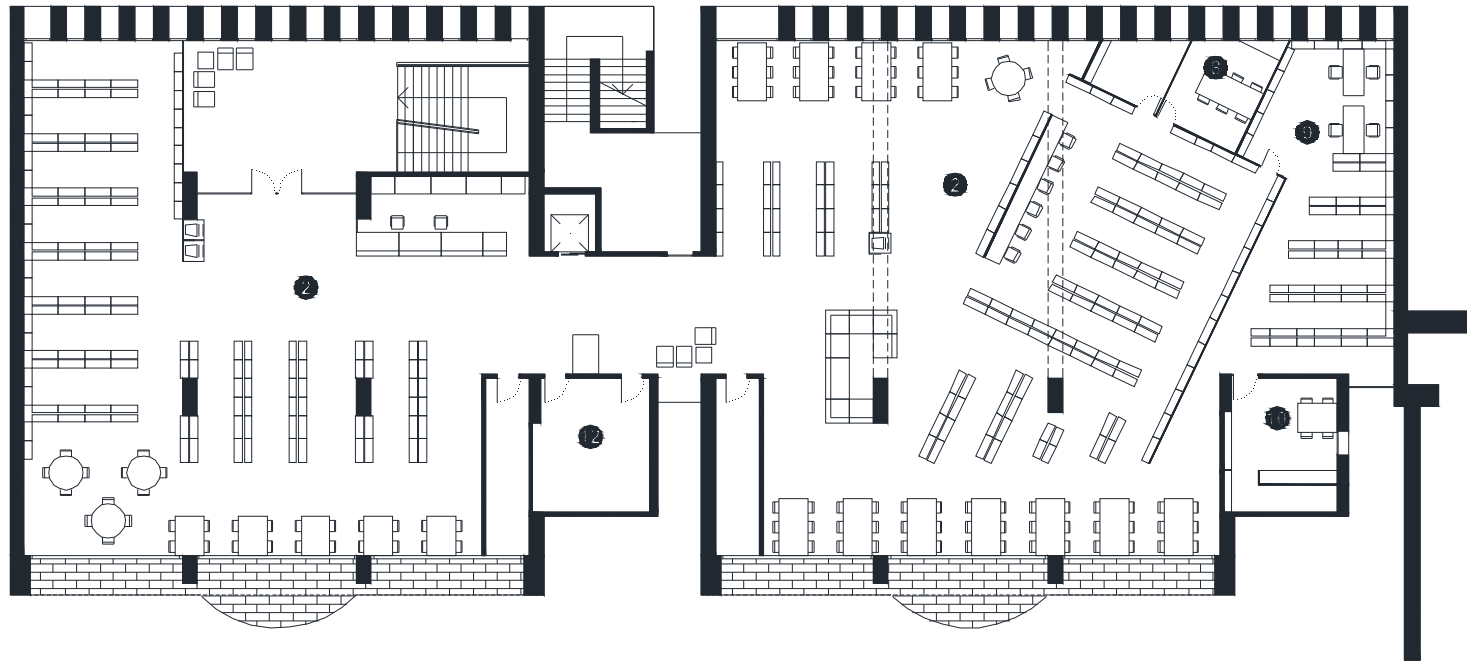




- 1 Àrea d'accés
- 2 Àrea d'informació i fons general
- 3 Àrea de música i imatge
- 4 Àrea de diaris i revistes
- 5 Àrea d'informació i fons infantil
- 6 Espai d'activitats
- 7 Espai polivalent
- 8 Espai de suport
- 9 Espai de treball intern
- 10 Espai de descans de personal
- 11 Magatzem logístic
- 12 Sanitaris

PLANTA PRIMERA





- 1 Àrea d'accés
- 2 Àrea d'informació i fons general
- 3 Àrea de música i imatge
- 4 Àrea de diaris i revistes
- 5 Àrea d'informació i fons infantil
- 6 Espai d'activitats
- 7 Espai polivalent
- 8 Espai de suport
- 9 Espai de treball intern
- 10 Espai de descans de personal
- 11 Magatzem logístic
- 12 Sanitaris

PLANTA SEGONA



