

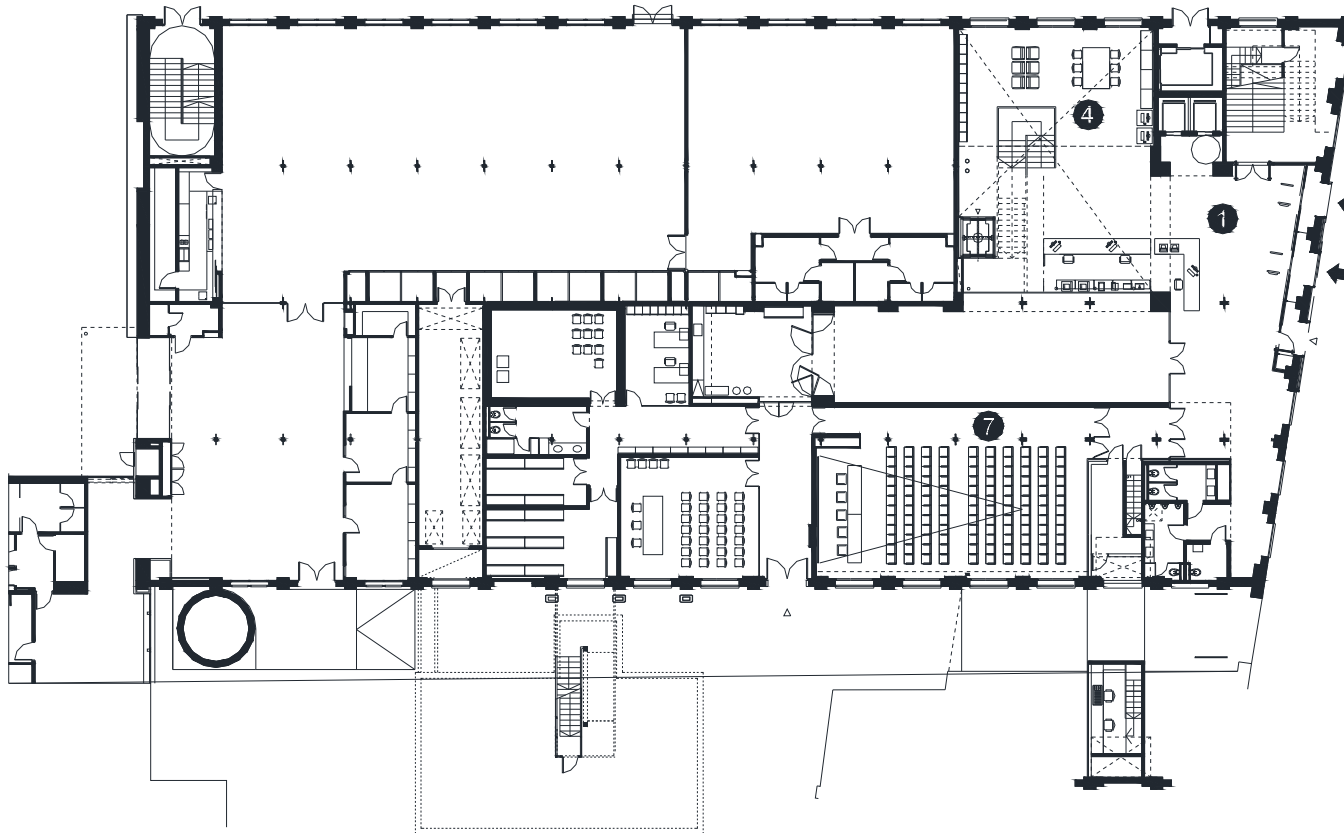


BIBLIOTECA POBLENOU - MANUEL ARRANZ

BARCELONA – Districte Sant Martí



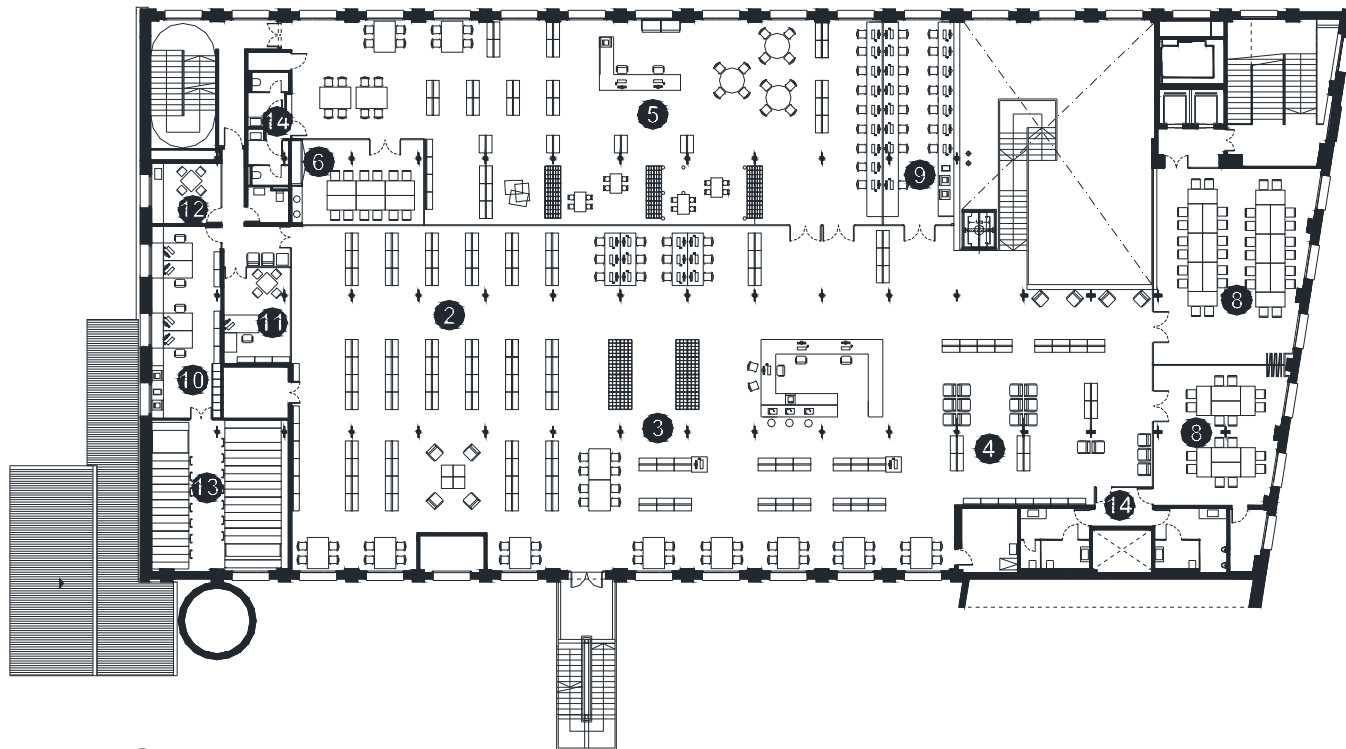
- **Superfície Útil:**
1.550 m²
- **Superfície Construïda:**
1.639 m²
- **Arquitectes:**
Tomàs Morató i Moisés Gallego
- **Data inauguració:**
10 Maig 2009



- 1 Àrea d'accés
- 2 Àrea d'informació i fons general
- 3 Àrea de música i imatge
- 4 Àrea de diaris i revistes
- 5 Àrea d'informació i fons infantil
- 6 Espai d'activitats
- 7 Espai polivalent
- 8 Espai de suport-Sala d'estudi
- 9 Espai de formació
- 10 Espai de treball intern
- 11 Despatx de direcció
- 12 Espai de descans de personal
- 13 Dipòsit documental
- 14 Sanitaris

Planta Accés





- 1 Àrea d'accés
- 2 Àrea d'informació i fons general
- 3 Àrea de música i imatge
- 4 Àrea de diaris i revistes
- 5 Àrea d'informació i fons infantil
- 6 Espai d'activitats
- 7 Espai polivalent
- 8 Espai de suport-Sala d'estudi
- 9 Espai de formació
- 10 Espai de treball intern
- 11 Despatx de direcció
- 12 Espai de descans de personal
- 13 Dipòsit documental
- 14 Sanitaris

Planta Superior





